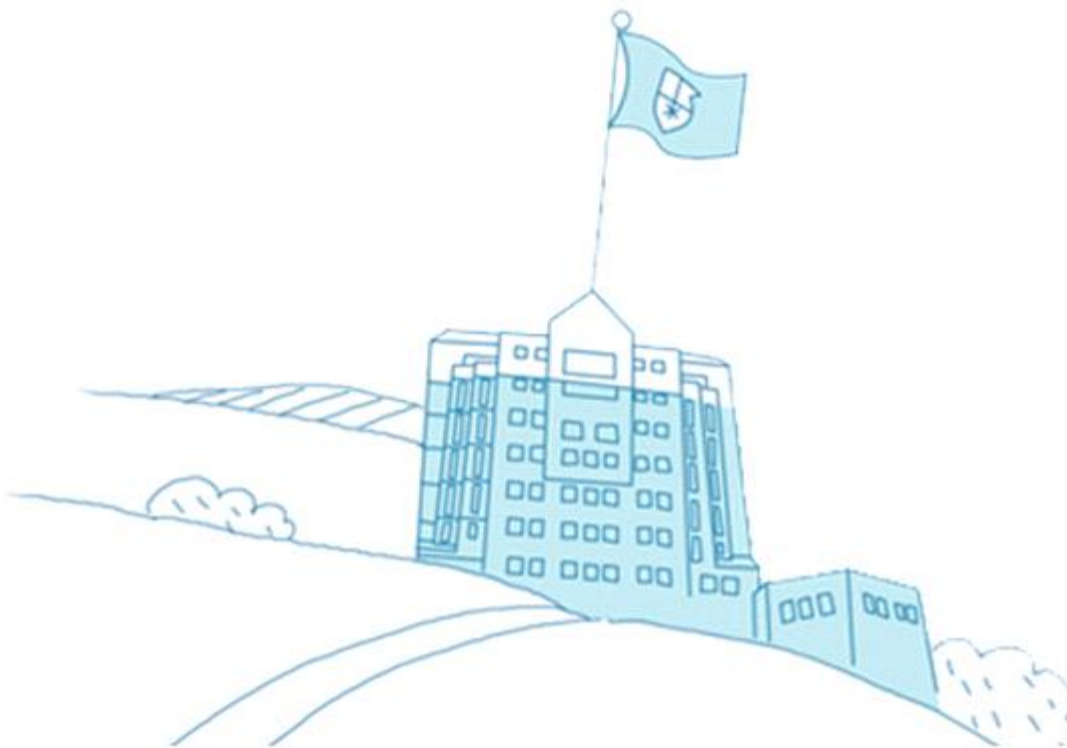




## 2019학년도 수시 모집요강



**경성대학교 입학관리처**

# 목 차

<b>I. 전형요약 및 주요 변경사항</b> .....	<b>1</b>
1. 전형별 반영비율 .....	1
2. 전형별 지원자격 .....	1
<b>II. 전형별 모집인원</b> .....	<b>2</b>
<b>III. 원서접수 및 전형일정</b> .....	<b>4</b>
1. 입학원서 접수 주요사항 .....	4
2. 인터넷 입학원서 접수방법 .....	4
3. 인터넷 원서접수 시 유의사항 .....	4
4. 전형일정 .....	5
<b>IV. 세부 전형별 안내</b> .....	<b>6</b>
[학생부교과]	
• 일반계고교면접전형 .....	7
• 일반계고교교과전형 .....	11
• 특성화고교과교과전형 .....	14
• 사회배려대상자전형 .....	17
• 특성화고동일계전형 .....	21
• 농어촌전형 .....	26
• 저소득층전형 .....	30
[학생부종합]	
• 학교생활우수자전형 .....	34
[실기]	
• 실기특별전형 .....	38
• 외국어특기자전형 .....	45
• 체육특기자전형 .....	48
<b>V. 학교생활기록부 반영방법</b> .....	<b>53</b>
1. 학년별 반영비율 및 반영학기 .....	53
2. 지정교과 및 과목선택 방법 .....	53
3. 교과 성적 등급별 배점표 .....	53
4. 특성화고 전문교과 성취평가제 내신 산출방법 .....	53
5. 검정고시 출신자 교과 성적 반영방법 .....	54
6. 학교생활기록부 없는 자 교과성적 반영방법 .....	54
7. 학교생활기록부 교과 성적 산출 방법(예시) .....	54
<b>VI. 지원자 유의사항</b> .....	<b>55</b>
1. 복수지원 범위 및 이중등록 금지 .....	55
2. 부정행위자 처리 및 합격/입학 취소 .....	55
3. 전형관련 유의사항 .....	56
4. 개인정보 수집 및 이용 안내 .....	56
<b>VII. 등록포기 및 환불안내</b> .....	<b>57</b>
1. 등록포기 .....	57
2. 등록(예치)금 환불 .....	57
3. 본교 입학 이후 등록금 환불 .....	57
<b>VIII. 전형료</b> .....	<b>58</b>
1. 입학원서 접수 주요사항 및 전형료 .....	58
2. 전형료 환불 .....	58
<b>부 록</b>	
2018학년도 수시모집 입시결과 .....	59
경성대학교 장학 프로그램 안내 .....	64
경성대학교 글로벌 프로그램 안내 .....	68

# I. 전형 요약 및 주요 변경 사항

## 1. 전형별 반영 비율

전형유형	전형명	모집인원	선발방법	선발배수	전형요소별 반영비율(%)				
					학생부		서류	면접	실기
					교과	비교과			
학생부교과	일반계고면접전형	340	1단계	5배수	100	-	-	-	-
			2단계	1배수	90	-	-	10	-
	일반계고교과전형	1,061	일괄합산	1배수	100	-	-	-	-
	특성화고교과전형	29	일괄합산	1배수	100	-	-	-	-
	사회배려대상자전형	34	일괄합산	1배수	100	-	-	-	-
	특성화고동일계전형	41	일괄합산	1배수	100	-	-	-	-
	농어촌전형	84	일괄합산	1배수	100	-	-	-	-
저소득층전형	28	일괄합산	1배수	100	-	-	-	-	
학생부종합	학교생활우수자전형	377	1단계	5배수	100(종합평가)		-	-	-
			2단계	1배수	70		-	30	-
실기	실기특별전형	288	일괄합산	1배수	10	-	-	-	90
	외국어특기자전형	18	일괄합산	1배수	-	-	70	30	-
	체육특기자전형	15	일괄합산	1배수	30	-	60	10	-
합계		2,315							

## 2. 전형별 지원 자격

전형명	일반고	자율고	과학고 국제고 외국어고	예술고 체육고	마이스터 고	특성화고	대안학교	외국고	검정고시	기타 동등 학력
일반계고면접전형	○	○	○	○	×	×	○	×	×	×
일반계고교과전형	○	○	○	×	×	×	○	×	×	×
특성화고교과전형	×	×	×	×	×	○	×	×	×	×
사회배려대상자전형	○	○	○	○	○	○	○	○	○	○
특성화고동일계전형	×	×	×	×	×	○	×	×	×	×
농어촌전형	○	○	×	×	×	○	○	×	×	×
저소득층	○	○	○	○	○	○	○	○	○	○
학교생활우수자전형	○	○	○	×	×	×	○	○	○	○
실기특별전형	○	○	○	○	○	○	○	×	○	○
외국어특기자전형	○	○	○	○	○	○	○	○	○	○
체육특기자전형	○	○	○	○	○	○	×	×	×	×

※ 수시모집 6회 지원 가능 범위에서 전형별 중복지원이 가능합니다.

※ 수시모집 수능최저학력기준

- 일반계고교과전형 간호학과 : 국어, 수학, 영어, 사탐/과탐(1과목) 중 2개 영역의 합이 8등급 이내

- 상기 모집단위 외 수능최저학력 기준 없음(수능 응시 여부와 관계없이 수시모집의 모든 전형에 지원이 가능)

## II. 전형별 모집인원

\* **교직** 교직이수 가능 학부(과), **사범** 교직이수 가능 학부(과), **간호교육인증** 간호교육인증평가 인증(~2021년)

대학	계열	모집단위		입학정원	모집정원	학생부교과							학생부 종합	실기		합계	
		코드	학부(과)			일반계고면접	일반계고교과	특성화고교과	사회배려대상자	특성화고동일체계	농어촌	저소득층		학교생활우수자	실기특별		특기자
과 대 학	제 인	01	인문문화학부 국어국문학전공 <b>교직</b> 일어일문학전공 <b>교직</b> 사학전공 <b>교직</b>	100	101	15	51					3	1	15			85
		02	글로벌문화학부 문화기획학전공 문화콘텐츠학전공 문화서비스학전공	90	90	14	43					3		14			74
		03	영어영문학과 <b>교직</b>	80	80	12	33					2	1	12		6	66
		04	중국학과 <b>교직</b>	80	80	11	29					3	1	11		12	67
		05	문헌정보학과 <b>교직</b>	40	40	6	19					2		7			34
		06	유아교육과 <b>사범</b>	30	30	5	13		1					5			24
		07	윤리교육과 <b>사범</b>	21	21	3	8		1					5			17
		08	심리학과	30	30	5	13		1					5			24
	소계				471	472	71	209	0	3	0	13	3	74	0	18	391
법 정 대 학	제 인	11	법행정정치학부 법학전공	50	50	8	23		1		3	1	8			44	
			행정학전공 <b>교직</b>	50	50	8	23		1		3		8			43	
		12	신문방송학과	40	40	6	17	1	1	1	1	1	6			34	
		13	광고홍보학과	40	40	6	18		1		1	1	7			34	
		14	사회복지학과	60	60	9	26		2		2	1	11			51	
	소계				240	240	37	107	1	6	1	10	4	40	0	0	206
상 경 대 학	제 인	21	경제금융물류학부 경제금융학전공 물류학전공	85	85	12	37	3	2	3	4	1	13			75	
		22	호텔관광외식경영학부 호텔관광경영학전공 <b>교직</b>	40	40	6	17	2	1	2	2	1	6			37	
			외식서비스경영학전공 <b>교직</b>	40	40	5	17	1	1	2	1	1	7			35	
		23	경영학과 <b>교직</b>	140	140	21	64	3	2	5	5	1	21			122	
		24	국제무역통상학과 <b>교직</b>	80	80	12	34	3	2	3	4	1	12			71	
		25	회계학과 <b>교직</b>	80	80	12	34	3	2	3	4	1	12			71	
소계				465	465	68	203	15	10	18	20	6	71	0	0	411	
이 과 대 학	자 연	31	수학응용통계학부 수학전공 <b>교직</b> 응용통계학전공	75	75	11	35		2		3		11			62	
		32	화학생명과학부 화학전공 <b>교직</b>	85	85	13	39		2		3		13			70	
			생명과학전공 <b>교직</b>														
		33	에너지과학과	35	35	5	16		1		1		6			29	
		34	물리치료학과	30	30	4	13	1	1	1	1	1	5			27	
		35	간호학과 <b>간호교육인증</b>	50	50		24		1		1	1	15			42	
소계				275	275	33	127	1	7	1	9	2	50	0	0	230	

대학	계열	모집단위		입학정원	모집정원	학생부교과							학생부 종합	실기		합계	
		코드	학부(과)			일반계고면접	일반계고교과	특성화고교과	사회배려대상자	특성화고동일계	농어촌	저소득층		학교생활우수자	실기특별		특기자
과 대 학	미 학	41	건설환경도시공학부 환경공학전공 <b>교직</b> 토목공학전공 도시공학전공	130	130	20	61	1	1	3	4	1	21			112	
		42	식품응용공학부 식품생명공학전공 <b>교직</b> 식품영양학전공	80	81	13	37		1	1	3	1	13			69	
		43	건축디자인학부 건축학전공(5년제)	35	36	5	17				1	1	1	7			32
			실내건축디자인학전공 <b>교직</b>	30	30	5	14				1	1		5			26
		44	기계메카트로닉스공학부 기계자동차공학전공	40	40	6	18	1			1	1	1	6			34
			메카트로닉스공학전공	45	46	7	21		1	1	1	1	1	7			39
		45	산업경영공학과	40	41	5	20	1		1	1	1	7			36	
		46	신소재공학과	50	50	8	21	1	1	1	1	1	9			43	
		47	전기공학과	50	50	8	23	1			2	2	1	8			45
		48	전자공학과 <b>교직</b>	40	40	6	19		1	2	2		6			36	
		49	컴퓨터공학과 <b>교직</b>	50	51	7	26	1		1	1	1	8			45	
		50	소프트웨어학과	70	70	9	34	1	1	1	1	1	11			59	
51	정보통신공학과	40	41	5	19	1	1	1	1	1	7			36			
52	제약공학과	35	35	5	16	1		1	1	1	6			31			
		소계		735	741	109	346	9	7	18	21	12	121	0	0	643	
예 술 중 합 대 학	예 체 미	61	음악학부 <b>교직</b> 피아노	80	80									25		25	
			작곡										4		4		
			성악												11		11
			관현악												20		20
		62	디자인학부 시각디자인학전공 <b>교직</b> 산업디자인학전공	55	55					1	2				44		47
			63			연극영화학부 연극전공 <b>교직</b> 영화전공 <b>교직</b> 뮤지컬전공	35	35							1		
		영화전공 <b>교직</b>								1			10		26		
		뮤지컬전공		19	19									14		14	
		64	영상애니메이션학부 영상학전공 애니메이션학전공	50	50	4	12					2		5	20		43
			65			디지털미디어학부 디지털미디어전공	30	30	5	12	2					5	
		66		스포츠건강학과 <b>교직</b>	50	50								1		25	15
		67	미술학과 <b>교직</b> 공예디자인학과 <b>교직</b> 금속공예디자인전공	35	36							1			29		29
68	도자공예전공	17	17										10		10		
	가구디자인전공	16	16										9		9		
	텍스타일디자인전공	16	16										9		9		
	69	사진학과 <b>교직</b>	30	30							2		24		26		
70	패션디자인학과	50	50	8	19	1	1	1	2	1	11			44			
		소계		534	535	17	58	3	1	3	11	1	21	288	15	418	
-	미 인	71	신학과	20	20	5	11									16	
		소계		20	20	5	11	0	0	0	0	0	0	0	0	0	16
		합계		2,740	2,748	340	1,061	29	34	41	84	28	377	288	33	2,315	

※ 수시모집의 정원내 미충원 인원은 정시모집의 일반전형, 실기특별전형으로 이월하여 선발합니다.

※ 수시모집의 정원외 미충원 인원은 정시모집의 정원외 동일전형으로 이월하여 선발합니다.

※ 교직이수 - 교육부 교원자격검정령에 의거 교원양성과정 재승인 및 양성정원 조정 등으로 인하여 변동이 발생할 수 있습니다.

# III. 원서접수 및 전형일정

## 1. 입학원서 접수 주요사항

- 접수기간 : 2018. 9. 10(월) ~ 9. 14(금) 18:00까지
- 접수방법 : 인터넷 접수(별도의 원서교부 및 방문 접수는 하지 않음)
- ※ 전형료 및 전형료 환불 등에 대한 안내는 「전형료」 58쪽 참조

## 2. 인터넷 입학원서 접수방법

1단계	-	입시홈페이지( <a href="http://ipsi.ks.ac.kr">http://ipsi.ks.ac.kr</a> ) 접속
▼		
2단계	-	"수시 원서접수" 배너 클릭
▼		
3단계	-	원서접수 사이트 로그인(비회원인 경우 회원가입)
▼		
4단계	-	입학원서 입력 및 입력사항 확인
▼		
5단계	-	전형료 결제
▼		
6단계	-	입학원서 접수확인
▼		
7단계	-	우편 발송용 표지 출력(제출서류가 있는 경우 출력)

※ 입학원서 접수 마감시한[2018. 9. 14(금) 18:00] 정각에 원서접수 사이트 접속이 차단되니 사전에 미리 접속하여 입력 및 전형료 결제를 완료해야 합니다.

## 3. 인터넷 원서접수 시 유의사항

- 전형료 결제(입금) 후 수험번호가 부여되면 접수가 완료된 것입니다.
- 접수가 완료된 후에는 입학원서의 내용 변경 및 접수 취소, 전형료 환불이 불가능하니 신중하게 작성하기 바랍니다.
- 지원자 본인의 고의 및 과실로 인한 입학원서 접수 오류 등은 본인의 책임이니 유의하기 바랍니다.
- 접수 시 전형 유형과 모집단위를 정확히 기입해야 하며 성명과 주민등록번호는 주민등록상에 기재된 내용과 같아야 합니다.
- ※ 개명하거나 주민등록번호가 변경된 경우, 주민등록초본을 서류제출 기간 내에 본교 입학관리팀으로 제출해야 합니다.
- 지원자의 주소, 전화번호, 추가 연락처는 전형기간 중 사용되므로 연락이 가능한 전화, 휴대전화 등 모든 사항을 빠짐없이 기재해야 하며, 변경된 경우는 본교 입학관리팀(☎ 051-663-5555)으로 즉시 연락해야 합니다.
- 원서접수 시 입력한 내용이 사실과 다르거나 전화번호 오기, 타인 전화번호 기재, 전화 연락 불통 등으로 인해 발생한 불이익은 본인의 책임이니 유의하기 바랍니다.

#### 4. 전형일정

구분		일시	비고
원서접수		2018. 9. 10(월) ~ 9. 14(금) 18:00까지	<ul style="list-style-type: none"> <li>원서는 인터넷으로만 접수(<a href="http://ipsi.ks.ac.kr">http://ipsi.ks.ac.kr</a>)</li> <li>접수확인은 접수 다음 날부터 입시홈페이지에서 확인</li> </ul>
서류제출	첨부서류 제출기간	2018. 9. 10(월) ~ 9. 18(화)	<ul style="list-style-type: none"> <li>서류제출 대상자는 우편 또는 방문 제출 가능</li> <li>서류 우편 제출 : 접수사이트에서 발송용 봉투 라벨을 출력하여 봉투에 부착 후 우체국에서 수취인 후납 부담으로 발송(착불 불필요), 2018. 9. 18(화) 우편소인까지 유효함</li> <li>서류 방문 제출 : 2018. 9. 18(화) 17:00까지 입학관리팀(정보관 101호)으로 제출</li> </ul>
실기고사		2018. 10. 13(토)	• 음악(관현악, 작곡), 디자인, 영상애니메이션
		2018. 10. 13(토) ~ 10. 14(일)	• 연극영화(연극)
		2018. 10. 14(일)	• 사진
		2018. 10. 20(토)	• 음악(피아노, 성악), 연극영화(영화), 미술, 공예디자인
		2018. 10. 21(일)	• 연극영화(뮤지컬), 스포츠
1단계 합격자 발표		2018. 10. 31(수)	• 일반계고면접전형
		2018. 11. 23(금)	• 학교생활우수자전형
면접고사		2018. 11. 10(토)	• 외국어특기자전형, 체육특기자전형
		2018. 11. 17(토)	• 일반계고면접전형
		2018. 12. 1(토)	• 학교생활우수자전형(이과대학, 공과대학, 예술종합대학)
		2018. 12. 2(일)	• 학교생활우수자전형(문과대학, 법정대학, 상경대학)
최초 합격자	발 표	2018. 11. 1(목)	<ul style="list-style-type: none"> <li>실기특별전형</li> <li>※ 발표방법 : 입시홈페이지 발표(15:00 예정)</li> </ul>
		2018. 12. 12(수)	<ul style="list-style-type: none"> <li>일반계고면접전형, 일반계고교과전형, 특성화고교과전형, 사회배려대상자전형, 특성화고동일계전형, 농어촌전형, 저소득층전형, 학교생활우수자전형, 특기자전형</li> <li>※ 발표방법 : 입시홈페이지 발표(15:00 예정)</li> </ul>
	등록예치금 납부	2018. 12. 17(월) ~ 12. 19(수)	• 등록예치금고지서는 2018. 12. 14(금) 18:00부터 입시홈페이지에서 출력
1차 총원 합격자	발 표	2018. 12. 19(수) 23:00이후	<ul style="list-style-type: none"> <li>1차, 2차 총원합격자는 개별 연락하지 않음(입시홈페이지 공지)</li> <li>3차 이후 총원합격자부터는 개별 연락함</li> <li>등록예치금고지서는 합격통보를 받은 직후부터 입시홈페이지에서 출력</li> </ul>
	등록예치금 납부	2018. 12. 21(금) 16:00까지	
2차 이후 총원합격자		입시홈페이지 별도 공지	
총원합격통보 마감		2018. 12. 26(수) 21:00	
등록금 납부 (잔여등록금)		2019. 1. 30(수) ~ 2. 1(금)	

---

## Ⅳ. 세부 전형별 안내

---

### [학생부교과]

- 일반계고면접전형 7
  - 일반계고교과전형 11
  - 특성화고교과전형 14
  - 사회배려대상자전형 17
  - 특성화고동일계전형 21
  - 농어촌전형 26
  - 저소득층전형 30
- 

### [학생부종합]

- 학교생활우수자전형 34
- 

### [실기]

- 실기특별전형 38
  - 외국어특기자전형 45
  - 체육특기자전형 48
-



### 1. 모집단위 및 모집인원

대학	모집단위	모집인원
문과대학	인문문화학부	15
	글로벌문화학부	14
	영어영문학과	12
	중국학과	11
	문헌정보학과	6
	유아교육과	5
	윤리교육과	3
	심리학과	5
법정대학	법행정정치학부(법학전공)	8
	법행정정치학부(행정학전공)	8
	신문방송학과	6
	광고홍보학과	6
	사회복지학과	9
상경대학	경제금융물류학부	12
	호텔관광외식경영학부(호텔관광경영학전공)	6
	호텔관광외식경영학부(외식서비스경영학전공)	5
	경영학과	21
	국제무역통상학과	12
	회계학과	12
이과대학	수학응용통계학부	11
	화학생명과학부	13
	에너지과학과	5
	물리치료학과	4

대학	모집단위	모집인원
공과대학	건설환경도시공학부	20
	식품응용공학부	13
	건축디자인학부(건축학전공)	5
	건축디자인학부(실내건축디자인학전공)	5
	기계메카트로닉스공학부(기계자동차공학전공)	6
	기계메카트로닉스공학부(메카트로닉스공학전공)	7
	산업경영공학과	5
	신소재공학과	8
	전기공학과	8
	전자공학과	6
	컴퓨터공학과	7
	소프트웨어학과	9
	정보통신공학과	5
	제약공학과	5
예술종합대학	영상애니메이션학부	4
	디지털미디어학부	5
	패션디자인학과	8
-	신학과	5
합계		340

### 2. 지원자격

#### 가. 지원자격

- 2014년 2월 이후 국내 정규 고등학교 졸업(예정)자로서 다음의 기준 중 하나에 해당되는 자
  - 일반고, 자율고, 과학고, 외국어고, 국제고 졸업(예정)자
  - 종합고의 보통학과, 교육부인가 대안학교 졸업(예정)자
  - 예술고, 체육고 등 예체능계열의 특목고는 예체능계열의 학과로만 지원 가능
- ※ 학교생활기록부 석차 등급 산출이 불가능한 자는 지원 불가

#### 나. 수능최저학력기준 : 없음

### 3. 전형방법

#### 가. 전형요소별 반영비율

선발방법	선발배수	총점	구분	학생부 교과	면접
1단계	5배수	1,000	비율(실질반영비율)	100%(100%)	-
			최고점	1,000	
			최저점	840	
2단계	1배수	1,000	비율(실질반영비율)	90%(90%)	10%(10%)
			최고점	900	100
			최저점	756	84

#### 나. 학교생활기록부

- 학년별 반영비율 및 반영학기

학년별 반영비율	반영요소		반영학기
	교과	비교과	
1~3학년	교과	비교과	<ul style="list-style-type: none"> <li>• 졸업예정자 : 5학기(1학년 1학기 ~ 3학년 1학기)</li> <li>• 졸업자 : 6학기(1학년 1학기 ~ 3학년 2학기)</li> </ul>
100	100	-	

- 지정교과 및 과목선택 방법

모집단위	반영과목수	지정교과(8과목)	선택교과(2과목)	비고(공통)
인문사회예체능계열	10과목	국어, 영어, 수학, 사회교과에서 각 교과 2과목	지정교과로 선택한 8과목을 제외한 전체과목 중에서 2과목	<ul style="list-style-type: none"> <li>• 과목은 학기 기준</li> <li>• 등급이 표기된 과목에 한함</li> </ul>
자연·공학계열	10과목	국어, 영어, 수학, 과학교과에서 각 교과 2과목		

- 교과 성적 등급별 배점표

과목등급	1등급	2등급	3등급	4등급	5등급	6등급	7등급	8등급	9등급
반영점수	100	98	96	94	92	90	88	86	84

#### 다. 면접고사

- 면접방법 : 평가위원 2인 이상이 수험생을 평가합니다.
- 면접내용 : 인성, 소질 및 적성, 의사소통능력 등을 종합적으로 평가합니다.
- 등급별 배점표

과목등급	1등급	2등급	3등급	4등급	5등급	6등급	7등급	8등급	9등급
반영점수	100	98	96	94	92	90	88	86	84

### 4. 선발원칙

#### 가. 합격자 선발

- 총점 성적순으로 합격자를 선발합니다.
- 우리 대학의 심사 결과 결격(지원자격 미달, 서류 미제출, 면접 결시자 등) 판정자는 불합격 처리합니다.
- 동점자 처리기준 적용 후에도 동점인 경우 전원 선발합니다.

## 나. 동점자 처리기준

선발방법	모집단위	우선순위
1단계	전 계열	• 동점자 전원 합격
2단계	인문사회·예체능계열	• 1순위 : 면접 성적 우수자 • 2순위 : 국·영·수 교과 6과목 평균 등급 우수자(교과별 2과목) • 3순위 : 국어 교과 2과목 평균 등급 우수자 • 4순위 : 영어 교과 2과목 평균 등급 우수자 • 5순위 : 사회 교과 2과목 평균 등급 우수자
	자연·공학계열	• 1순위 : 면접 성적 우수자 • 2순위 : 국·영·수 교과 6과목 평균 등급 우수자(교과별 2과목) • 3순위 : 수학 교과 2과목 평균 등급 우수자 • 4순위 : 영어 교과 2과목 평균 등급 우수자 • 5순위 : 과학 교과 2과목 평균 등급 우수자

## 다. 중복합격자 처리 방법

- 동일학과 2개 이상의 전형에서 중복합격한 경우 아래와 같은 순서로 1개의 전형을 합격 처리하고 나머지 전형은 등록 포기 처리합니다.
- 동일학과 중복합격자 선발 순서
  - 장학금 해당자는 장학금 해당 전형을 우선으로 선발합니다.
  - ① 저소득층전형 > ② 농어촌전형 > ③ 특성화고동일계전형 > ④ 특기자전형 > ⑤ 사회배려대상자전형 > ⑥ 실기특별전형 > ⑦ 특성화고교과전형 > ⑧ 학교생활우수자전형 > ⑨ 일반계고면접전형 > ⑩ 일반계고교과전형 순으로 선발합니다.
  - 충원합격자의 경우 선 합격한 전형을 합격 처리하고 추가로 합격된 전형은 등록 포기 처리합니다.

## 5. 전형일정

구분	일시	비고
원서접수	2018. 9. 10(월) ~ 14(금) 18:00	• <a href="http://ipsi.ks.ac.kr">http://ipsi.ks.ac.kr</a>
서류제출	2018. 9. 10(월) ~ 18(화) 17:00	• 입학관리팀으로 우편 또는 방문 제출
1단계 합격자 발표	2018. 10. 31(수) 15:00	• 입시홈페이지 공지 • 충원합격자 발표 일정은 5쪽 참조
고사장 조회	2018. 11. 16(금)	
면접고사	2018. 11. 17(토)	
최초합격자 발표	2018. 12. 12(수) 15:00	

## 6. 제출서류 안내

### 가. 제출서류

대상자	제출서류
• 학교생활기록부 온라인 제공 동의자	• 제출서류 없음
• 학교생활기록부 온라인 제공 비동의자 • 학교생활기록부 온라인 제공 비대상교	• 고교 학교생활기록부 1부(학교장 직인 날인)

※ 모든 서류는 원본 제출이 원칙이며, 원본 재발급이 불가능한 유일본인 경우 원본 제시 후 원본대조필 가능(본교 입학관리팀 확인)

### 나. 제출장소 : 경성대학교 입학관리팀(우편 또는 방문 제출)

(우)48434 부산광역시 남구 수영로 309(대연동) 경성대학교 정보관 101호 입학관리팀

☎ (051)663-5555 / FAX : (051)663-4038

#### **다. 제출기한**

- 우편제출

- 원서접수 사이트에서 발송용 봉투 라벨을 출력하여 봉투에 부착 후 수취인 후납 부담으로 발송하기 바랍니다.(착불 불필요)
- 2018. 9. 18(화) 우편소인까지 유효합니다.

- 방문제출

- 2018. 9. 18(화) 17:00까지 입학관리팀(정보관 101호)으로 제출하기 바랍니다.

※ 제출서류는 반환하지 않습니다.

1. 모집단위 및 모집인원

대학	모집단위	모집인원
문과대학	인문문화학부	51
	글로벌문화학부	43
	영어영문학과	33
	중국학과	29
	문헌정보학과	19
	유아교육과	13
	윤리교육과	8
	심리학과	13
법정대학	법행정정치학부(법학전공)	23
	법행정정치학부(행정학전공)	23
	신문방송학과	17
	광고홍보학과	18
	사회복지학과	26
상경대학	경제금융물류학부	37
	호텔관광외식경영학부(호텔관광경영학전공)	17
	호텔관광외식경영학부(외식서비스경영학전공)	17
	경영학과	64
	국제무역통상학과	34
	회계학과	34
이과대학	수학응용통계학부	35
	화학생명과학부	39
	에너지과학과	16
	물리치료학과	13
	간호학과	24

대학	모집단위	모집인원
공과대학	건설환경도시공학부	61
	식품응용공학부	37
	건축디자인학부(건축학전공)	17
	건축디자인학부(실내건축디자인학전공)	14
	기계메카트로닉스공학부(기계자동차공학전공)	18
	기계메카트로닉스공학부(메카트로닉스공학전공)	21
	산업경영공학과	20
	신소재공학과	21
	전기공학과	23
	전자공학과	19
	컴퓨터공학과	26
	소프트웨어학과	34
	정보통신공학과	19
	제약공학과	16
예술종합대학	연극영화학부(영화전공)	15
	영상애니메이션학부	12
	디지털미디어학부	12
-	패션디자인학과	19
	신학과	11
합계		1,061

2. 지원자격

가. 지원자격

- 2014년 2월 이후 국내 정규 고등학교 졸업(예정)자로서 다음의 기준 중 하나에 해당되는 자
  - 일반고, 자율고, 과학고, 외국어고, 국제고 졸업(예정)자
  - 종합고의 보통학과, 교육부인가 대안학교 졸업(예정)자
- ※ 학교생활기록부 석차 등급 산출이 불가능한 자는 지원 불가

나. 수능최저학력기준

- 간호학과 : 국어, 수학, 영어, 사탐/과탐(1과목) 중 2개 영역의 합이 8등급 이내
- 상기 모집단위 외 수능최저학력기준 없음

### 3. 전형방법

#### 가. 전형요소별 반영비율

선발방법	총점	구분	학생부 교과
일괄합산	1,000	비율(실질반영비율)	100%(100%)
		최고점	1,000
		최저점	840

#### 나. 학교생활기록부

- 학년별 반영비율 및 반영학기

학년별 반영비율	반영요소		반영학기
	교과	비교과	
1~3학년	교과	비교과	<ul style="list-style-type: none"> <li>• 졸업예정자 : 5학기(1학년 1학기 ~ 3학년 1학기)</li> <li>• 졸업자 : 6학기(1학년 1학기 ~ 3학년 2학기)</li> </ul>
100	100	-	

- 지정교과 및 과목선택 방법

모집단위	반영과목수	지정교과(8과목)	선택교과(2과목)	비고(공통)
인문사회·예체능계열	10과목	국어, 영어, 수학, 사회교과에서 각 교과 2과목	지정교과로 선택한 8과목을 제외한 전체과목 중에서 2과목	<ul style="list-style-type: none"> <li>• 과목은 학기 기준</li> <li>• 등급이 표기된 과목에 한함</li> </ul>
자연·공학계열	10과목	국어, 영어, 수학, 과학교과에서 각 교과 2과목		

- 교과 성적 등급별 배점표

과목등급	1등급	2등급	3등급	4등급	5등급	6등급	7등급	8등급	9등급
반영점수	100	98	96	94	92	90	88	86	84

### 4. 선발원칙

#### 가. 합격자 선발

- 총점 성적순으로 합격자를 선발합니다.
- 우리 대학의 심사 결과 결격(지원자격 미달, 서류 미제출 등) 판정자는 불합격 처리합니다.
- 동점자 처리기준 적용 후에도 동점인 경우 전원 선발합니다.

#### 나. 동점자 처리기준

모집단위	우선순위
인문사회·예체능계열	<ul style="list-style-type: none"> <li>• 1순위 : 국·영·수 교과 6과목 평균 등급 우수자(교과별 2과목)</li> <li>• 2순위 : 국어 교과 2과목 평균 등급 우수자</li> <li>• 3순위 : 영어 교과 2과목 평균 등급 우수자</li> <li>• 4순위 : 사회 교과 2과목 평균 등급 우수자</li> </ul>
자연·공학계열	<ul style="list-style-type: none"> <li>• 1순위 : 국·영·수 교과 6과목 평균 등급 우수자(교과별 2과목)</li> <li>• 2순위 : 수학 교과 2과목 평균 등급 우수자</li> <li>• 3순위 : 영어 교과 2과목 평균 등급 우수자</li> <li>• 4순위 : 과학 교과 2과목 평균 등급 우수자</li> </ul>

**다. 중복합격자 처리 방법**

- 동일학과 2개 이상의 전형에서 중복합격한 경우 아래와 같은 순서로 1개의 전형을 합격 처리하고 나머지 전형은 등록 포기 처리합니다.
- 동일학과 중복합격자 선발 순서
  - 장학금 해당자는 장학금 해당 전형을 우선으로 선발합니다.
  - ① 저소득층전형 > ② 농어촌전형 > ③ 특성화고동일계전형 > ④ 특기자전형 > ⑤ 사회배려대상자전형 > ⑥ 실기특별전형 > ⑦ 특성화고교과전형 > ⑧ 학교생활우수자전형 > ⑨ 일반계고면접전형 > ⑩ 일반계고교과전형 순으로 선발합니다.
  - 충원합격자의 경우 선 합격한 전형을 합격 처리하고 추가로 합격된 전형은 등록 포기 처리합니다.

**5. 전형일정**

구분	일시	비고
원서접수	2018. 9. 10(월) ~ 14(금) 18:00	• <a href="http://ipsi.ks.ac.kr">http://ipsi.ks.ac.kr</a>
서류제출	2018. 9. 10(월) ~ 18(화) 17:00	• 입학관리팀으로 우편 또는 방문 제출
최초합격자 발표	2018. 12. 12(수) 15:00	• 입시홈페이지 공지 • 충원합격자 발표 일정은 5쪽 참조

**6. 제출서류 안내**

**가. 제출서류**

대상자	제출서류
• 학교생활기록부 온라인 제공 동의자	• 제출서류 없음
• 학교생활기록부 온라인 제공 비동의자 • 학교생활기록부 온라인 제공 비대상교	• 고교 학교생활기록부 1부(학교장 직인 날인)

※ 모든 서류는 원본 제출이 원칙이며, 원본 재발급이 불가능한 유일본인 경우 원본 제시 후 원본대조필 가능(본교 입학관리팀 확인)

**나. 제출장소 : 경성대학교 입학관리팀(우편 또는 방문 제출)**

(우)48434 부산광역시 남구 수영로 309(대연동) 경성대학교 정보관 101호 입학관리팀

☎ (051)663-5555 / FAX : (051)663-4038

**다. 제출기한**

- 우편제출
  - 원서접수 사이트에서 발송용 봉투 라벨을 출력하여 봉투에 부착 후 수취인 후납 부담으로 발송하기 바랍니다.(착불 불필요)
  - 2018. 9. 18(화) 우편소인까지 유효합니다.
- 방문제출
  - 2018. 9. 18(화) 17:00까지 입학관리팀(정보관 101호)으로 제출하기 바랍니다.

※ 제출서류는 반환하지 않습니다.

### 1. 모집단위 및 모집인원

대학	모집단위	모집인원
법정대학	신문방송학과	1
상경대학	경제금융물류학부	3
	호텔관광외식경영학부(호텔관광경영학전공)	2
	호텔관광외식경영학부(외식서비스경영학전공)	1
	경영학과	3
	국제무역통상학과	3
	회계학과	3
이과대학	물리치료학과	1

대학	모집단위	모집인원
공과대학	건설환경도시공학부	1
	기계메카트로닉스공학부(기계자동차공학전공)	1
	산업경영공학과	1
	신소재공학과	1
	전기공학과	1
	컴퓨터공학과	1
	소프트웨어학과	1
	정보통신공학과	1
예술종합대학	디지털미디어학부	2
	패션디자인학과	1
합계		29

### 2. 지원자격

#### 가. 지원자격

- 2014년 2월 이후 국내 정규 고등학교 졸업(예정)자로서 다음의 기준 중 하나에 해당되는 자
  - 특성화고등학교 졸업(예정)자
  - 종합고의 특성화교육과정 이수자
- ※ 마이스터고 졸업(예정)자는 지원할 수 없음
- ※ 학교생활기록부 석차 등급 산출이 불가능한 자는 지원 불가

나. 수능최저학력기준 : 없음

### 3. 전형방법

#### 가. 전형요소별 반영비율

선발방법	총점	구분	학생부 교과
일괄합산	1,000	비율(실질반영비율)	100%(100%)
		최고점	1,000
		최저점	840

#### 나. 학교생활기록부

- 학년별 반영비율 및 반영학기

학년별 반영비율	반영요소		반영학기
	교과	비교과	
1~3학년	100	-	<ul style="list-style-type: none"> <li>• 졸업예정자 : 5학기(1학년 1학기 ~ 3학년 1학기)</li> <li>• 졸업자 : 6학기(1학년 1학기 ~ 3학년 2학기)</li> </ul>



• 지정교과 및 과목선택 방법

모집단위	반영과목수	지정교과(8과목)	선택교과(2과목)	비고(공통)
인문사회·예체능계열	10과목	국어, 영어, 수학, 사회교과에서 각 교과 2과목	지정교과로 선택한 8과목을 제외한 전체과목 중에서 2과목	<ul style="list-style-type: none"> <li>• 과목은 학기 기준</li> <li>• 등급이 표기된 과목에 한함</li> </ul>
자연·공학계열	10과목	국어, 영어, 수학, 과학교과에서 각 교과 2과목		

• 교과 성적 등급별 배점표

과목등급	1등급	2등급	3등급	4등급	5등급	6등급	7등급	8등급	9등급
반영점수	100	98	96	94	92	90	88	86	84

#### 4. 선발원칙

##### 가. 합격자 선발

- 총점 성적순으로 합격자를 선발합니다.
- 우리 대학의 심사 결과 결격(지원자격 미달, 서류 미제출 등) 판정자는 불합격 처리합니다.
- 동점자 처리기준 적용 후에도 동점인 경우 전원 선발합니다.

##### 나. 동점자 처리기준

모집단위	우선순위
인문사회·예체능계열	<ul style="list-style-type: none"> <li>• 1순위 : 국·영·수 교과 6과목 평균 등급 우수자(교과별 2과목)</li> <li>• 2순위 : 국어 교과 2과목 평균 등급 우수자</li> <li>• 3순위 : 영어 교과 2과목 평균 등급 우수자</li> <li>• 4순위 : 사회 교과 2과목 평균 등급 우수자</li> <li>• 5순위 : 국·영·수 교과 6과목 이수단위 합계(교과별 2과목)</li> <li>• 6순위 : 국어 교과 2과목 이수단위 합계</li> <li>• 7순위 : 영어 교과 2과목 이수단위 합계</li> <li>• 8순위 : 수학 교과 2과목 이수단위 합계</li> <li>• 9순위 : 사회 교과 2과목 이수단위 합계</li> </ul>
자연·공학계열	<ul style="list-style-type: none"> <li>• 1순위 : 국·영·수 교과 6과목 평균 등급 우수자(교과별 2과목)</li> <li>• 2순위 : 수학 교과 2과목 평균 등급 우수자</li> <li>• 3순위 : 영어 교과 2과목 평균 등급 우수자</li> <li>• 4순위 : 과학 교과 2과목 평균 등급 우수자</li> <li>• 5순위 : 국·영·수 교과 6과목 이수단위 합계(교과별 2과목)</li> <li>• 6순위 : 수학 교과 2과목 이수단위 합계</li> <li>• 7순위 : 영어 교과 2과목 이수단위 합계</li> <li>• 8순위 : 국어 교과 2과목 이수단위 합계</li> <li>• 9순위 : 과학 교과 2과목 이수단위 합계</li> </ul>

**다. 중복합격자 처리 방법**

- 동일학과 2개 이상의 전형에서 중복합격한 경우 아래와 같은 순서로 1개의 전형을 합격 처리하고 나머지 전형은 등록 포기 처리합니다.
- 동일학과 중복합격자 선발 순서
  - 장학금 해당자는 장학금 해당 전형을 우선으로 선발합니다.
  - ① 저소득층전형 > ② 농어촌전형 > ③ 특성화고동일계전형 > ④ 특기자전형 > ⑤ 사회배려대상자전형 > ⑥ 실기특별전형 > ⑦ 특성화고교과전형 > ⑧ 학교생활우수자전형 > ⑨ 일반계고면접전형 > ⑩ 일반계고교과전형 순으로 선발합니다.
  - 충원합격자의 경우 선 합격한 전형을 합격 처리하고 추가로 합격된 전형은 등록 포기 처리합니다.

**5. 전형일정**

구분	일시	비고
원서접수	2018. 9. 10(월) ~ 14(금) 18:00	• <a href="http://ipsi.ks.ac.kr">http://ipsi.ks.ac.kr</a>
서류제출	2018. 9. 10(월) ~ 18(화) 17:00	• 입학관리팀으로 우편 또는 방문 제출
최소합격자 발표	2018. 12. 12(수) 15:00	• 입시홈페이지 공지 • 충원합격자 발표 일정은 5쪽 참조

**6. 제출서류 안내**

**가. 제출서류**

대상자	제출서류
• 학교생활기록부 온라인 제공 동의자	• 제출서류 없음
• 학교생활기록부 온라인 제공 비동의자 • 학교생활기록부 온라인 제공 비대상교	• 고교 학교생활기록부 1부(학교장 직인 날인)

※ 모든 서류는 원본 제출이 원칙이며, 원본 재발급이 불가능한 유일본인 경우 원본 제시 후 원본대조필 가능(본교 입학관리팀 확인)

**나. 제출장소 : 경성대학교 입학관리팀(우편 또는 방문 제출)**

(우)48434 부산광역시 남구 수영로 309(대연동) 경성대학교 정보관 101호 입학관리팀

☎ (051)663-5555 / FAX : (051)663-4038

**다. 제출기한**

- 우편제출
  - 원서접수 사이트에서 발송용 봉투 라벨을 출력하여 봉투에 부착 후 수취인 후납 부담으로 발송하기 바랍니다.(착불 불필요)
  - 2018. 9. 18(화) 우편소인까지 유효합니다.
- 방문제출
  - 2018. 9. 18(화) 17:00까지 입학관리팀(정보관 101호)으로 제출하기 바랍니다.

※ 제출서류는 반환하지 않습니다.

### 1. 모집단위 및 모집인원

대학	모집단위	모집인원
문과대학	유아교육과	1
	윤리교육과	1
	심리학과	1
법정대학	법행정정치학부(법학전공)	1
	법행정정치학부(행정학전공)	1
	신문방송학과	1
	광고홍보학과	1
	사회복지학과	2
상경대학	경제금융물류학부	2
	호텔관광외식경영학부(호텔관광경영학전공)	1
	호텔관광외식경영학부(외식서비스경영학전공)	1
	경영학과	2
	국제무역통상학과	2
	회계학과	2

대학	모집단위	모집인원
이과대학	수학응용통계학부	2
	화학생명과학부	2
	에너지과학과	1
	물리치료학과	1
	간호학과	1
공과대학	건설환경도시공학부	1
	식품응용공학부	1
	기계메카트로닉스공학부(메카트로닉스공학전공)	1
	신소재공학과	1
	전자공학과	1
	소프트웨어학과	1
예술종합대학	정보통신공학과	1
	패션디자인학과	1
합계		34

### 2. 지원자격

#### 가. 지원자격

- 2014년 2월 이후 국내 정규 고등학교 졸업(예정)자, 고등학교 졸업학력 검정고시 합격자 또는 법령에 의하여 고등학교 졸업 이상의 학력이 있다고 인정되는 자로서 아래 각 호의 어느 하나에 해당되는 자

※ 학교생활기록부 석차 등급 산출이 불가능한 자는 지원 불가

※ 외국고교 출신자는 지원자격 '①', '③'으로 지원 불가

- ① 국가보훈법률에서 정한 대상자(원서접수 마감일 기준 자격이 있는 경우)
  - 「국가보훈 기본법」 제3조 제2호의 '국가보훈대상자'로서 국가보훈관계 법령에 따른 교육지원 대상자
- ② 기초생활수급자 및 차상위계층(원서접수 마감일 기준 자격이 있는 경우)
  - 「국민기초생활 보장법」 제2조 제1호(수급권자) 및 제2호(수급자)에 의한 대상자
  - 「국민기초생활 보장법」 제2조 제10호(차상위계층)에 따른 대상자
  - 차상위계층의 인정범위
    - \* 차상위 복지급여 수급자 : 차상위 건강보험본인부담금 경감, 차상위 장애수당, 차상위 장애인연금 부가급여, 차상위 자활근로자, 한부모가족지원 중 하나 이상의 급여를 받고 있는 가구의 학생
    - \* 차상위 복지급여 비수급자 : 우선돌봄 차상위 가구의 학생
- ③ 만학도(만 35세 이상 : 1983년 9월 14일 이전 출생자, 고등학교 졸업년도와 상관없이 지원 가능)

나. 수능최저학력기준 : 없음

### 3. 전형방법

#### 가. 전형요소별 반영비율

선발방법	총점	구분	학생부 교과
일괄합산	1,000	비율(실질반영비율)	100%(100%)
		최고점	1,000
		최저점	840

**나. 학교생활기록부**

- 학년별 반영비율 및 반영학기

학년별 반영비율	반영요소		반영학기
	1~3학년	교과	
100	100	-	<ul style="list-style-type: none"> <li>• 졸업예정자 : 5학기(1학년 1학기 ~ 3학년 1학기)</li> <li>• 졸업자 : 6학기(1학년 1학기 ~ 3학년 2학기)</li> </ul>

- 지정교과 및 과목선택 방법

모집단위	반영과목수	지정교과(8과목)	선택교과(2과목)	비고(공통)
인문사회·예체능계열	10과목	국어, 영어, 수학, 사회교과에서 각 교과 2과목	지정교과로 선택한 8과목을 제외한 전체과목 중에서 2과목	<ul style="list-style-type: none"> <li>• 과목은 학기 기준</li> <li>• 등급이 표기된 과목에 한함</li> </ul>
자연·공학계열	10과목	국어, 영어, 수학, 과학교과에서 각 교과 2과목		

- 교과 성적 등급별 배점표

과목등급	1등급	2등급	3등급	4등급	5등급	6등급	7등급	8등급	9등급
반영점수	100	98	96	94	92	90	88	86	84

**4. 선발원칙**

**가. 합격자 선발**

- 총점 성적순으로 합격자를 선발합니다.
- 우리 대학의 심사 결과 결격(지원자격 미달, 서류 미제출 등) 판정자는 불합격 처리합니다.
- 동점자 처리기준 적용 후에도 동점인 경우 전원 선발합니다.

**나. 동점자 처리기준**

모집단위	우선순위
인문사회·예체능계열	<ul style="list-style-type: none"> <li>• 1순위 : 국·영·수 교과 6과목 평균 등급 우수자(교과별 2과목)</li> <li>• 2순위 : 국어 교과 2과목 평균 등급 우수자</li> <li>• 3순위 : 영어 교과 2과목 평균 등급 우수자</li> <li>• 4순위 : 사회 교과 2과목 평균 등급 우수자</li> <li>• 5순위 : 국·영·수 교과 6과목 이수단위 합계(교과별 2과목)</li> <li>• 6순위 : 국어 교과 2과목 이수단위 합계</li> <li>• 7순위 : 영어 교과 2과목 이수단위 합계</li> <li>• 8순위 : 수학 교과 2과목 이수단위 합계</li> <li>• 9순위 : 사회 교과 2과목 이수단위 합계</li> </ul>
자연·공학계열	<ul style="list-style-type: none"> <li>• 1순위 : 국·영·수 교과 6과목 평균 등급 우수자(교과별 2과목)</li> <li>• 2순위 : 수학 교과 2과목 평균 등급 우수자</li> <li>• 3순위 : 영어 교과 2과목 평균 등급 우수자</li> <li>• 4순위 : 과학 교과 2과목 평균 등급 우수자</li> <li>• 5순위 : 국·영·수 교과 6과목 이수단위 합계(교과별 2과목)</li> <li>• 6순위 : 수학 교과 2과목 이수단위 합계</li> <li>• 7순위 : 영어 교과 2과목 이수단위 합계</li> <li>• 8순위 : 국어 교과 2과목 이수단위 합계</li> <li>• 9순위 : 과학 교과 2과목 이수단위 합계</li> </ul>

※ 검정고시 합격자간 동점자 발생 시 평균성적 우수자 우선 선발

#### 다. 중복합격자 처리 방법

- 동일학과 2개 이상의 전형에서 중복합격한 경우 아래와 같은 순서로 1개의 전형을 합격 처리하고 나머지 전형은 등록 포기 처리합니다.
- 동일학과 중복합격자 선발 순서
  - 장학금 해당자는 장학금 해당 전형을 우선으로 선발합니다.
  - ① 저소득층전형 > ② 농어촌전형 > ③ 특성화고동일계전형 > ④ 특기자전형 >  
⑤ 사회배려대상자전형 > ⑥ 실기특별전형 > ⑦ 특성화고교과전형 > ⑧ 학교생활우수자전형 >  
⑨ 일반계고면접전형 > ⑩ 일반계고교과전형 순으로 선발합니다.
  - 충원합격자의 경우 선 합격한 전형을 합격 처리하고 추가로 합격된 전형은 등록 포기 처리합니다.

#### 5. 전형일정

구분	일시	비고
원서접수	2018. 9. 10(월) ~ 14(금) 18:00	• <a href="http://ipsi.ks.ac.kr">http://ipsi.ks.ac.kr</a>
서류제출	2018. 9. 10(월) ~ 18(화) 17:00	• 입학관리팀으로 우편 또는 방문 제출
최초합격자 발표	2018. 12. 12(수) 15:00	• 입시홈페이지 공지 • 충원합격자 발표 일정은 5쪽 참조

## 6. 제출서류 안내

### 가. 제출서류

대상자	제출서류
· 학교생활기록부 온라인 제공 동의자	· 제출서류 없음
· 학교생활기록부 온라인 제공 비동의자 · 학교생활기록부 온라인 제공 비대상교 · 2013년 2월 이전 졸업자	· 고교 학교생활기록부 1부(학교장 직인 날인)
· 검정고시 합격자	· 검정고시 합격증명서 1부 및 성적증명서 1부 - 대입전형자료 온라인 제공 동의 시 제출서류 없음 ※ <a href="http://www.neis.go.kr">www.neis.go.kr</a> 을 통해 본인자료 확인 및 신청
· 국가보훈대상자	· 대학입학 특별전형 대상자 증명서 1부(국가보훈처 발급) · 가족관계증명서 1부(주민센터 발급) ※ 상기 서류는 7일 이내 발급된 것에 한함
· 기초생활수급자	· 국민기초생활수급자 증명서 1부(시·군·구청 또는 주민센터 발급) ※ 상기 서류는 7일 이내 발급된 것에 한함
· 차상위계층	· 차상위 본인부담경감대상자 증명서 1부(국민건강보험공단 또는 주민센터 발급) · 장애인수당 대상자 확인서 1부(시·군·구청 또는 주민센터 발급) · 장애인연금 대상자 확인서 1부(시·군·구청 또는 주민센터 발급) · 자활근로자 확인서 1부(시·군·구청 또는 주민센터 발급) · 한부모가족 확인서 1부(시·군·구청 또는 주민센터 발급) · 차상위계층 확인서 1부(시·군·구청 또는 주민센터 발급) ※ 상기 서류는 7일 이내 발급된 것에 한함
· 만학도	· 주민등록초본 1부
· 외국 고등학교 졸업(예정)자	· 고등학교 졸업(예정)증명서 1부(아포스티유 또는 영사확인) · 외국 고등학교 수학 전 과정 성적증명서 1부(아포스티유 또는 영사확인) · 출입국사실증명서 1부 ※ 영어 이외의 언어인 경우 공증받은 한국어 번역본 첨부 ※ 졸업예정자인 경우 합격 시 2019. 2. 22(금)까지 졸업증명서 1부 제출(아포스티유 또는 영사확인) ※ 아포스티유 : 고교 소재국 지정기관 ※ 영사확인 : 고교 소재국 한국 영사관

※ 수급권자가 본인인 경우 : 부(모) 기준 가족관계증명서 1부 제출

※ 모든 서류는 원본 제출이 원칙이며, 원본 재발급이 불가능한 유일본인 경우 원본 제시 후 원본대조필 가능(본교 입학관리팀 확인)

### 나. 제출장소 : 경성대학교 입학관리팀(우편 또는 방문 제출)

(우)48434 부산광역시 남구 수영로 309(대연동) 경성대학교 정보관 101호 입학관리팀

☎ (051)663-5555 / FAX : (051)663-4038

### 다. 제출기한

#### · 우편제출

- 원서접수 사이트에서 발송용 봉투 라벨을 출력하여 봉투에 부착 후 수취인 후납 부담으로 발송하기 바랍니다.(착불 불필요)

- 2018. 9. 18(화) 우편소인까지 유효합니다.

#### · 방문제출

- 2018. 9. 18(화) 17:00까지 입학관리팀(정보관 101호)으로 제출하기 바랍니다.

※ 제출서류는 반환하지 않습니다.

1. 모집단위 및 모집인원

대학	모집단위	모집인원
법정대학	신문방송학과	1
상경대학	경제금융물류학부	3
	호텔관광외식경영학부(호텔관광경영학전공)	2
	호텔관광외식경영학부(외식서비스경영학전공)	2
	경영학과	5
	국제무역통상학과	3
	회계학과	3
이과대학	물리치료학과	1

대학	모집단위	모집인원
공과대학	건설환경도시공학부	3
	식품응용공학부	1
	건축디자인학부(건축학전공)	1
	건축디자인학부(실내건축디자인학전공)	1
	기계메카트로닉스공학부(기계자동차공학전공)	1
	기계메카트로닉스공학부(메카트로닉스공학전공)	1
	산업경영공학과	1
	신소재공학과	1
	전기공학과	2
	전자공학과	2
	컴퓨터공학과	1
	소프트웨어학과	1
	정보통신공학과	1
	제약공학과	1
예술종합대학	디자인학부	1
	공예디자인학과	1
	패션디자인학과	1
합계		41

2. 지원자격

가. 지원자격

- 2014년 2월 이후 국내 정규 고등학교 졸업(예정)자로서 다음의 기준 중 하나에 해당되는 자
  - 특성화고(체험특성화고 제외), 종합고의 특성화교육과정 이수자로서 모집단위의 동일계로 인정한 학과 출신자만 지원 가능
  - 특성화고의 학과별 기준학과가 대학이 제시하는 지원가능 모집단위와 다르더라도 대학의 모집단위와 관련된 전문교과를 30단위 이상 이수한 경우 인정(전문교과 교육과정 심의는 별도로 심사함)
- ※ 마이스터고 졸업(예정)자는 지원할 수 없음
- ※ 학교생활기록부 석차 등급 산출이 불가능한 자는 지원 불가

[모집단위별 특성화고 동일계 기준학과 현황]

모집단위	특성화고동일계 기준학과 현황
신문방송학과	경영정보과, 회계정보과, 무역정보과, 유통정보과, 금융정보과, 정보처리과, 콘텐츠개발과, 전자상거래과, 상업디자인과, 관광경영과, 디자인과, 만화애니메이션과, 영상제작과, 농산물유통정보과
경제금융물류학부	경영정보과, 회계정보과, 무역정보과, 유통정보과, 금융정보과, 정보처리과, 콘텐츠개발과, 전자상거래과, 상업디자인과, 관광경영과, 만화애니메이션과, 영상제작과, 농산물유통정보과, 향만물류과
호텔관광외식경영학부	경영정보과, 회계정보과, 무역정보과, 유통정보과, 금융정보과, 정보처리과, 콘텐츠개발과, 전자상거래과, 상업디자인과, 관광경영과, 만화애니메이션과, 영상제작과, 조리과, 관광과, 식품가공과, 농산물유통정보과
경영학과	경영정보과, 회계정보과, 무역정보과, 유통정보과, 금융정보과, 정보처리과, 콘텐츠개발과, 전자상거래과, 상업디자인과, 관광경영과, 만화애니메이션과, 영상제작과, 농산물유통정보과, 해양생산과, 수산양식과, 자영수산과
국제무역통상학과	경영정보과, 회계정보과, 무역정보과, 유통정보과, 금융정보과, 정보처리과, 콘텐츠개발과, 전자상거래과, 상업디자인과, 관광경영과, 만화애니메이션과, 영상제작과, 농산물유통정보과, 해양생산과, 수산양식과, 자영수산과

모집단위	특성화고동일계 기준학과 현황
회계학과	경영정보과, 회계정보과, 무역정보과, 유통정보과, 금융정보과, 정보처리과, 콘텐츠개발과, 전자상거래과, 상업디자인과, 관광경영과, 만화애니메이션과, 영상제작과, 농산물유통정보과, 해양생산과, 수산양식과, 자연수산과
물리치료학과	간호과
건설환경도시공학부	기계과, 전자기계과, 자동차과, 조선과, 항공과, 금속재료과, 전기과, 전자과, 통신과, 컴퓨터응용과, 토목과, 건축과, 화학공업과, 환경공업과, 섬유과, 인쇄과, 컴퓨터게임과, 식물자원과, 동물자원과, 조경과, 농업토목과, 농업기계과, 식품가공과, 환경관광농업과, 생물공학과, 수산양식과, 자연수산과
식품응용공학부	관광경영과, 기계과, 전자기계과, 자동차과, 조선과, 항공과, 금속재료과, 전기과, 전자과, 통신과, 컴퓨터응용과, 토목과, 건축과, 화학공업과, 환경공업과, 식품공업과, 섬유과, 인쇄과, 컴퓨터게임과, 조리와, 세라믹과, 식물자원과, 동물자원과, 식품가공과, 농산물유통정보과, 생물공학과, 해양생산과, 자연수산과
건축디자인학부	기계과, 전자기계과, 자동차과, 조선과, 항공과, 금속재료과, 전기과, 전자과, 통신과, 컴퓨터응용과, 토목과, 건축과, 화학공업과, 환경공업과, 섬유과, 인쇄과, 컴퓨터게임과, 영상제작과, 조경과, 농업토목과, 콘텐츠개발과, 상업디자인과, 디자인과, 만화애니메이션과, 실내디자인과, 미용과, 세라믹과
기계메카트로닉스공학부	경영정보과, 회계정보과, 무역정보과, 유통정보과, 금융정보과, 정보처리과, 콘텐츠개발과, 전자상거래과, 상업디자인과, 기계과, 전자기계과, 자동차과, 조선과, 항공과, 금속재료과, 전기과, 전자과, 통신과, 컴퓨터응용과, 토목과, 건축과, 화학공업과, 환경공업과, 섬유과, 인쇄과, 컴퓨터게임과, 동물자원과, 농업기계과, 냉동공조과, 동력기계과, 세라믹과, 영상제작과, 조경과
산업경영공학과	경영정보과, 회계정보과, 무역정보과, 유통정보과, 금융정보과, 정보처리과, 콘텐츠개발과, 전자상거래과, 상업디자인과, 기계과, 전자기계과, 자동차과, 조선과, 항공과, 금속재료과, 전기과, 전자과, 통신과, 컴퓨터응용과, 토목과, 건축과, 화학공업과, 환경공업과, 섬유과, 인쇄과, 컴퓨터게임과, 동물자원과, 농업기계과, 냉동공조과, 동력기계과, 세라믹과, 영상제작과, 조경과
신소재공학과	기계과, 전자기계과, 자동차과, 조선과, 항공과, 금속재료과, 전기과, 전자과, 통신과, 컴퓨터응용과, 토목과, 건축과, 화학공업과, 환경공업과, 섬유과, 인쇄과, 컴퓨터게임과, 환경관광농업과, 세라믹과
전기공학과	정보처리과, 기계과, 전자기계과, 자동차과, 조선과, 항공과, 금속재료과, 전기과, 전자과, 통신과, 컴퓨터응용과, 토목과, 건축과, 화학공업과, 환경공업과, 섬유과, 인쇄과, 컴퓨터게임과, 영상제작과, 농업기계과, 냉동공조과, 동력기계과, 전자통신과, 세라믹과
전자공학과	정보처리과, 기계과, 전자기계과, 자동차과, 조선과, 항공과, 금속재료과, 전기과, 전자과, 통신과, 컴퓨터응용과, 토목과, 건축과, 화학공업과, 환경공업과, 섬유과, 인쇄과, 컴퓨터게임과, 영상제작과, 농업기계과, 냉동공조과, 동력기계과, 전자통신과, 세라믹과
컴퓨터공학과	경영정보과, 회계정보과, 무역정보과, 유통정보과, 금융정보과, 정보처리과, 콘텐츠개발과, 전자상거래과, 상업디자인과, 기계과, 전자기계과, 자동차과, 조선과, 항공과, 금속재료과, 전기과, 전자과, 통신과, 컴퓨터응용과, 토목과, 건축과, 디자인과, 화학공업과, 환경공업과, 섬유과, 인쇄과, 컴퓨터게임과, 만화애니메이션과, 농산물유통정보과, 전자통신과, 향만물류과, 해양정보과, 세라믹과
소프트웨어학과	경영정보과, 회계정보과, 무역정보과, 유통정보과, 금융정보과, 정보처리과, 콘텐츠개발과, 전자상거래과, 상업디자인과, 기계과, 전자기계과, 자동차과, 조선과, 항공과, 금속재료과, 전기과, 전자과, 통신과, 컴퓨터응용과, 토목과, 건축과, 디자인과, 화학공업과, 환경공업과, 섬유과, 인쇄과, 컴퓨터게임과, 만화애니메이션과, 농산물유통정보과, 전자통신과, 향만물류과, 해양정보과, 세라믹과
정보통신공학과	경영정보과, 회계정보과, 무역정보과, 유통정보과, 금융정보과, 정보처리과, 콘텐츠개발과, 전자상거래과, 상업디자인과, 기계과, 전자기계과, 자동차과, 조선과, 항공과, 금속재료과, 전기과, 전자과, 통신과, 컴퓨터응용과, 토목과, 건축과, 디자인과, 화학공업과, 환경공업과, 섬유과, 인쇄과, 컴퓨터게임과, 만화애니메이션과, 영상제작과, 농산물유통정보과, 전자통신과, 향만물류과, 해양정보과, 세라믹과
제약공학과	조리와, 식품가공과, 정보처리과, 콘텐츠개발과, 전자상거래과, 해양생산과, 수산양식과, 자연수산과, 식물자원과, 동물자원과, 조경과, 농업토목과, 환경관광농업과, 생물공학과, 화학공업과, 환경공업과, 식품공업과, 농산물유통정보과, 생물공학과
디자인학부	콘텐츠개발과, 상업디자인과, 디자인과, 만화애니메이션과, 실내 디자인과, 미용과, 세라믹과
공예디자인학과	콘텐츠개발과, 상업디자인과, 디자인과, 섬유과, 만화애니메이션과, 실내디자인과, 미용과, 세라믹과
패션디자인학과	경영정보과, 회계정보과, 무역정보과, 유통정보과, 금융정보과, 정보처리과, 콘텐츠개발과, 전자상거래과, 상업디자인과, 디자인과, 섬유과, 만화애니메이션과, 의상과, 미용과

나. 수능최저학력기준 : 없음



### 3. 전형방법

#### 가. 전형요소별 반영비율

선발방법	총점	구분	학생부 교과
일괄합산	1,000	비율(실질반영비율)	100%(100%)
		최고점	1,000
		최저점	840

#### 나. 학교생활기록부

- 학년별 반영비율 및 반영학기

학년별 반영비율	반영요소		반영학기
	교과	비교과	
1~3학년	교과	비교과	<ul style="list-style-type: none"> <li>• 졸업예정자 : 5학기(1학년 1학기 ~ 3학년 1학기)</li> <li>• 졸업자 : 6학기(1학년 1학기 ~ 3학년 2학기)</li> </ul>
100	100	-	

- 지정교과 및 과목선택 방법

모집단위	반영과목수	지정교과(8과목)	선택교과(2과목)	비고(공통)
인문사회예체능계열	10과목	국어, 영어, 수학, 사회교과에서 각 교과 2과목	지정교과로 선택한 8과목을 제외한 전체과목 중에서 2과목	<ul style="list-style-type: none"> <li>• 과목은 학기 기준</li> <li>• 등급이 표기된 과목에 한함</li> </ul>
자연·공학계열	10과목	국어, 영어, 수학, 과학교과에서 각 교과 2과목		

- 교과 성적 등급별 배점표

과목등급	1등급	2등급	3등급	4등급	5등급	6등급	7등급	8등급	9등급
반영점수	100	98	96	94	92	90	88	86	84

### 4. 선발원칙

#### 가. 합격자 선발

- 총점 성적순으로 합격자를 선발합니다.
- 우리 대학의 심사 결과 결격(지원자격 미달, 서류 미제출 등) 판정자는 불합격 처리합니다.
- 동점자 처리기준 적용 후에도 동점인 경우 전원 선발합니다.

## 나. 동점자 처리기준

모집단위	우선순위
인문사회·예체능계열	<ul style="list-style-type: none"> <li>• 1순위 : 국·영·수 교과 6과목 평균 등급 우수자(교과별 2과목)</li> <li>• 2순위 : 국어 교과 2과목 평균 등급 우수자</li> <li>• 3순위 : 영어 교과 2과목 평균 등급 우수자</li> <li>• 4순위 : 사회 교과 2과목 평균 등급 우수자</li> <li>• 5순위 : 국·영·수 교과 6과목 이수단위 합계(교과별 2과목)</li> <li>• 6순위 : 국어 교과 2과목 이수단위 합계</li> <li>• 7순위 : 영어 교과 2과목 이수단위 합계</li> <li>• 8순위 : 수학 교과 2과목 이수단위 합계</li> <li>• 9순위 : 사회 교과 2과목 이수단위 합계</li> </ul>
자연·공학계열	<ul style="list-style-type: none"> <li>• 1순위 : 국·영·수 교과 6과목 평균 등급 우수자(교과별 2과목)</li> <li>• 2순위 : 수학 교과 2과목 평균 등급 우수자</li> <li>• 3순위 : 영어 교과 2과목 평균 등급 우수자</li> <li>• 4순위 : 과학 교과 2과목 평균 등급 우수자</li> <li>• 5순위 : 국·영·수 교과 6과목 이수단위 합계(교과별 2과목)</li> <li>• 6순위 : 수학 교과 2과목 이수단위 합계</li> <li>• 7순위 : 영어 교과 2과목 이수단위 합계</li> <li>• 8순위 : 국어 교과 2과목 이수단위 합계</li> <li>• 9순위 : 과학 교과 2과목 이수단위 합계</li> </ul>

## 다. 중복합격자 처리 방법

- 동일학과 2개 이상의 전형에서 중복합격한 경우 아래와 같은 순서로 1개의 전형을 합격 처리하고 나머지 전형은 등록 포기 처리합니다.
- 동일학과 중복합격자 선발 순서
  - 장학금 해당자는 장학금 해당 전형을 우선으로 선발합니다.
  - ① 저소득층전형 > ② 농어촌전형 > ③ 특성화고동일계전형 > ④ 특기자전형 > ⑤ 사회배려대상자전형 > ⑥ 실기특별전형 > ⑦ 특성화고교과전형 > ⑧ 학교생활우수자전형 > ⑨ 일반계고면접전형 > ⑩ 일반계고교과전형 순으로 선발합니다.
  - 총원합격자의 경우 선 합격한 전형을 합격 처리하고 추가로 합격된 전형은 등록 포기 처리합니다.

## 5. 전형일정

구분	일시	비고
원서접수	2018. 9. 10(월) ~ 14(금) 18:00	• <a href="http://ipsi.ks.ac.kr">http://ipsi.ks.ac.kr</a>
서류제출	2018. 9. 10(월) ~ 18(화) 17:00	• 입학관리팀으로 우편 또는 방문 제출
최초합격자 발표	2018. 12. 12(수) 15:00	• 입시홈페이지 공지 • 총원합격자 발표 일정은 5쪽 참조

## 6. 제출서류 안내

### 가. 제출서류

대상자	제출서류
• 학교생활기록부 온라인 제공 동의자	• 제출서류 없음
• 학교생활기록부 온라인 제공 비동의자 • 학교생활기록부 온라인 제공 비대상교	• 고교 학교생활기록부 1부(학교장 직인 날인)

※ 모든 서류는 원본 제출이 원칙이며, 원본 재발급이 불가능한 유일본인 경우 원본 제시 후 원본대조필 가능(본교 입학관리팀 확인)

**나. 제출장소** : 경성대학교 입학관리팀(우편 또는 방문 제출)

(우)48434 부산광역시 남구 수영로 309(대연동) 경성대학교 정보관 101호 입학관리팀

☎ (051)663-5555 / FAX : (051)663-4038

**다. 제출기한**

• 우편제출

- 원서접수 사이트에서 발송용 봉투 라벨을 출력하여 봉투에 부착 후 수취인 후납 부담으로 발송하기 바랍니다.(착불 불필요)

- 2018. 9. 18(화) 우편소인까지 유효합니다.

• 방문제출

- 2018. 9. 18(화) 17:00까지 입학관리팀(정보관 101호)으로 제출하기 바랍니다.

※ 제출서류는 반환하지 않습니다.

### 1. 모집단위 및 모집인원

대학	모집단위	모집인원
문과대학	인문문화학부	3
	글로벌문화학부	3
	영어영문학과	2
	중국학과	3
	문헌정보학과	2
법정대학	법행정정치학부(법학전공)	3
	법행정정치학부(행정학전공)	3
	신문방송학과	1
	광고홍보학과	1
	사회복지학과	2
상경대학	경제금융물류학부	4
	호텔관광외식경영학부(호텔관광경영학전공)	2
	호텔관광외식경영학부(외식서비스경영학전공)	1
	경영학과	5
	국제무역통상학과	4
이과대학	수학응용통계학부	3
	화학생명과학부	3
	에너지과학과	1
	물리치료학과	1
	간호학과	1

대학	모집단위	모집인원
공과대학	건설환경도시공학부	4
	식품응용공학부	3
	건축디자인학부(건축학전공)	1
	건축디자인학부(실내건축디자인학전공)	1
	기계메카트로닉스공학부(기계자동차공학전공)	1
	기계메카트로닉스공학부(메카트로닉스공학전공)	1
	산업경영공학과	1
	신소재공학과	1
	전기공학과	2
	전자공학과	2
	컴퓨터공학과	1
	소프트웨어학과	1
	정보통신공학과	1
	제약공학과	1
예술종합대학	디자인학부	2
	연극영화학부(연극전공)	1
	연극영화학부(영화전공)	1
	영상애니메이션학부	2
	스포츠건강학과	1
	사진학과	2
패션디자인학과	2	
합계		84

### 2. 지원자격

#### 가. 지원자격

- 2014년 2월 이후 국내 고등학교 졸업(예정)자로서 다음 지원 자격 중 하나에 해당하는 자(졸업예정자는 졸업일 기준 농어촌 거주)

※ 학교생활기록부 석차 등급 산출이 불가능한 자는 지원 불가

<자격1> 농어촌 지역(읍, 면) 소재지 학교에서 중학교 입학시부터 고등학교 졸업시까지 6년 전 교육과정을 이수한 자로서 재학 기간 중 학생 및 부모 모두가 농어촌 지역에 거주한 자

<자격2> 농어촌 지역(읍, 면) 소재지 학교에서 초등학교 입학시부터 고등학교 졸업시까지 초·중·고교 12년 전 교육과정을 이수 및 거주한 자(학생은 재학 기간 농어촌 지역에 거주하여야 하며, 부모의 거주지는 관계없음)

#### • 유의 사항

- 지원자격은 연속된 연수만을 인정합니다.
- 고교 졸업 이후 또는 재학 중 읍·면이 동으로 행정구역 개편된 경우는 자격을 인정합니다.
- 도서벽지 교육진흥법 시행규칙 제2조에 의거 도서벽지로 지정된 지역은 농어촌 지역으로 인정합니다.
- 「초·중등교육법 시행령」 제90조에 따른 특수목적고는 제외합니다.
- 농어촌전형의 합격자가 졸업 요건 미충족 또는 졸업일 이전에 이사 등으로 자격을 상실한 경우 입학이 취소되며 "정시모집 및 추가모집"에 지원할 수 없습니다.

※ <자격1> 참고사항

구분	세부내용
공통	사망(실종)·이혼 이전까지 부, 모, 본인이 농어촌 지역에 거주하여야 함
사망(실종)	부모 중 한 명이 사망(실종)인 경우, 법률상 사망(실종)일 이후부터 생존하는 부 또는 모와 본인이 농어촌 지역에 거주하여야 함
이혼	법률상 이혼일 이후부터는 친권이 있는 부 또는 모와 본인이 농어촌 지역에 거주하여야 함 (친권과 양육권이 경합할 경우, 양육권을 가진 자와 본인이 농어촌 지역에 거주하여야 함)

나. 수능최저학력기준 : 없음

### 3. 전형방법

#### 가. 전형요소별 반영비율

선발방법	총점	구분	학생부 교과
일괄합산	1,000	비율(실질반영비율)	100%(100%)
		최고점	1,000
		최저점	840

#### 나. 학교생활기록부

- 학년별 반영비율 및 반영학기

학년별 반영비율	반영요소		반영학기
	교과	비교과	
1~3학년	교과	비교과	<ul style="list-style-type: none"> <li>• 졸업예정자 : 5학기(1학년 1학기 ~ 3학년 1학기)</li> <li>• 졸업자 : 6학기(1학년 1학기 ~ 3학년 2학기)</li> </ul>
100	100	-	

- 지정교과 및 과목선택 방법

모집단위	반영과목수	지정교과(8과목)	선택교과(2과목)	비고(공통)
인문사회·예체능계열	10과목	국어, 영어, 수학, 사회교과에서 각 교과 2과목	지정교과로 선택한 8과목을 제외한 전체과목 중에서 2과목	<ul style="list-style-type: none"> <li>• 과목은 학기 기준</li> <li>• 등급이 표기된 과목에 한함</li> </ul>
자연·공학계열	10과목	국어, 영어, 수학, 과학교과에서 각 교과 2과목		

- 교과 성적 등급별 배점표

과목등급	1등급	2등급	3등급	4등급	5등급	6등급	7등급	8등급	9등급
반영점수	100	98	96	94	92	90	88	86	84

### 4. 선발원칙

#### 가. 합격자 선발

- 총점 성적순으로 합격자를 선발합니다.
- 우리 대학의 심사 결과 결격(지원자격 미달, 서류 미제출 등) 판정자는 불합격 처리합니다.
- 동점자 처리기준 적용 후에도 동점인 경우 전원 선발합니다.

## 나. 동점자 처리기준

모집단위	우선순위
인문사회·예체능계열	<ul style="list-style-type: none"> <li>• 1순위 : 국·영·수 교과 6과목 평균 등급 우수자(교과별 2과목)</li> <li>• 2순위 : 국어 교과 2과목 평균 등급 우수자</li> <li>• 3순위 : 영어 교과 2과목 평균 등급 우수자</li> <li>• 4순위 : 사회 교과 2과목 평균 등급 우수자</li> <li>• 5순위 : 국·영·수 교과 6과목 이수단위 합계(교과별 2과목)</li> <li>• 6순위 : 국어 교과 2과목 이수단위 합계</li> <li>• 7순위 : 영어 교과 2과목 이수단위 합계</li> <li>• 8순위 : 수학 교과 2과목 이수단위 합계</li> <li>• 9순위 : 사회 교과 2과목 이수단위 합계</li> </ul>
자연·공학계열	<ul style="list-style-type: none"> <li>• 1순위 : 국·영·수 교과 6과목 평균 등급 우수자(교과별 2과목)</li> <li>• 2순위 : 수학 교과 2과목 평균 등급 우수자</li> <li>• 3순위 : 영어 교과 2과목 평균 등급 우수자</li> <li>• 4순위 : 과학 교과 2과목 평균 등급 우수자</li> <li>• 5순위 : 국·영·수 교과 6과목 이수단위 합계(교과별 2과목)</li> <li>• 6순위 : 수학 교과 2과목 이수단위 합계</li> <li>• 7순위 : 영어 교과 2과목 이수단위 합계</li> <li>• 8순위 : 국어 교과 2과목 이수단위 합계</li> <li>• 9순위 : 과학 교과 2과목 이수단위 합계</li> </ul>

## 다. 중복합격자 처리 방법

- 동일학과 2개 이상의 전형에서 중복합격한 경우 아래와 같은 순서로 1개의 전형을 합격 처리하고 나머지 전형은 등록 포기 처리합니다.
- 동일학과 중복합격자 선발 순서
  - 장학금 해당자는 장학금 해당 전형을 우선으로 선발합니다.
  - ① 저소득층전형 > ② 농어촌전형 > ③ 특성화고동일계전형 > ④ 특기자전형 > ⑤ 사회배려대상자전형 > ⑥ 실기특별전형 > ⑦ 특성화고교과전형 > ⑧ 학교생활우수자전형 > ⑨ 일반계고면접전형 > ⑩ 일반계고교과전형 순으로 선발합니다.
  - 충원합격자의 경우 선 합격한 전형을 합격 처리하고 추가로 합격된 전형은 등록 포기 처리합니다.

## 5. 전형일정

구분	일시	비고
원서접수	2018. 9. 10(월) ~ 14(금) 18:00	• <a href="http://ipsi.ks.ac.kr">http://ipsi.ks.ac.kr</a>
서류제출	2018. 9. 10(월) ~ 18(화) 17:00	• 입학관리팀으로 우편 또는 방문 제출
최초합격자 발표	2018. 12. 12(수) 15:00	• 입시홈페이지 공지 • 충원합격자 발표 일정은 5쪽 참조

## 6. 제출서류 안내

### 가. 제출서류

대상자	제출서류
· 학교생활기록부 온라인 제공 동의자	· 제출서류 없음
· 학교생활기록부 온라인 제공 비동의자 · 학교생활기록부 온라인 제공 비대상교	· 고교 학교생활기록부 1부(학교장 직인 날인)
<자격1> · 중, 고 6년 본인·부모 농어촌 거주 및 재학	· 지원자격 확인서 1부(원서접수사이트에서 다운 받아 작성한 후 학교장 직인을 받아 제출) · 학생, 부, 모 주민등록초본 각 1부(주소지 변동사항 포함) · 중학교 학교생활기록부 1부(초·중·고 또는 주민센터 발급) · 가족관계증명서(학생명의) 1부(주민센터 발급) ※ 부, 모가 사망한 경우 사망한 부 또는 모의 기본증명서(상세) 1부(2007년 이전에 사망한 경우 제적등본 1부)를 추가로 제출 ※ 부, 모가 이혼한 경우 친권이 있는 부모의 혼인관계증명서(상세) 1부, 본인의 기본증명서(상세) 1부를 추가로 제출 ※ 상기 서류는 2018년 9월 1일 이후 발급한 서류에 한함
<자격2> · 초, 중, 고 12년 본인 농어촌 거주 및 재학	· 지원자격 확인서 1부(원서접수사이트에서 다운 받아 작성한 후 학교장 직인을 받아 제출) · 학생 주민등록초본 1부(주소지 변동사항 포함) · 초등학교 및 중학교 학교생활기록부 1부(초·중·고 또는 주민센터 발급) ※ 상기 서류는 2018년 9월 1일 이후 발급한 서류에 한함
· 최종등록자 추가 제출서류 (2019년 2월 졸업예정자)	<자격1> · 고교졸업증명서 1부 · 학생, 부, 모 주민등록초본 각 1부(주소지 변동사항 포함) ※ 제출방법 : 2019. 2. 18(월) 09:00 ~ 2. 22(금) 17:00까지 제출 ※ 모든 서류는 졸업일 이후 발급된 것에 한함  <자격2> · 고교졸업증명서 1부 · 학생 주민등록초본 1부(주소지 변동사항 포함) ※ 제출방법 : 2019. 2. 18(월) 09:00 ~ 2. 22(금) 17:00까지 제출 ※ 모든 서류는 졸업일 이후 발급된 것에 한함

※ 모든 서류는 원본 제출이 원칙이며, 원본 재발급이 불가능한 유일본인 경우 원본 제시 후 원본대조필 가능(본교 입학관리팀 확인)

### 나. 제출장소 : 경성대학교 입학관리팀(우편 또는 방문 제출)

(우)48434 부산광역시 남구 수영로 309(대연동) 경성대학교 정보관 101호 입학관리팀  
☎ (051)663-5555 / FAX : (051)663-4038

### 다. 제출기한

#### · 우편제출

- 원서접수 사이트에서 발송용 봉투 라벨을 출력하여 봉투에 부착 후 수취인 후납 부담으로 발송하기 바랍니다.(착불 불필요)
- 2018. 9. 18(화) 우편소인까지 유효합니다.

#### · 방문제출

- 2018. 9. 18(화) 17:00까지 입학관리팀(정보관 101호)으로 제출하기 바랍니다.

※ 제출서류는 반환하지 않습니다.

### 1. 모집단위 및 모집인원

대학	모집단위	모집인원
문과대학	인문문화학부	1
	영어영문학과	1
	중국학과	1
법정대학	법행정정치학부(법학전공)	1
	신문방송학과	1
	광고홍보학과	1
	사회복지학과	1
상경대학	경제금융물류학부	1
	호텔관광외식경영학부(호텔관광경영학전공)	1
	호텔관광외식경영학부(외식서비스경영학전공)	1
	경영학과	1
	국제무역통상학과	1
	회계학과	1
이과대학	물리치료학과	1
	간호학과	1

대학	모집단위	모집인원
공과대학	건설환경도시공학부	1
	식품응용공학부	1
	건축디자인학부(건축학전공)	1
	기계메카트로닉스공학부(기계자동차공학전공)	1
	기계메카트로닉스공학부(메카트로닉스공학전공)	1
	산업경영공학과	1
	신소재공학과	1
	전기공학과	1
	컴퓨터공학과	1
	소프트웨어학과	1
정보통신공학과	1	
예술종합대학	제약공학과	1
	패션디자인학과	1
합계		28

### 2. 지원자격

#### 가. 지원자격

- 2014년 2월 이후 국내 정규 고등학교 졸업(예정)자, 고등학교 졸업학력 검정고시 합격자 또는 법령에 의하여 고등학교 졸업 이상의 학력이 있다고 인정되는 자로서 아래 각 호의 어느 하나에 해당되는 자

※ 학교생활기록부 석차 등급 산출이 불가능한 자는 지원 불가

① 국민기초생활보장 수급권자(원서접수 마감일 기준 자격이 있는 경우)

- 「국민기초생활 보장법」 제2조 제1호(수급권자) 및 제2호(수급자)에 의한 대상자

② 차상위계층(원서접수 마감일 기준 자격이 있는 경우)

- 「국민기초생활 보장법」 제2조 제10호(차상위계층)에 따른 대상자
- 차상위계층의 인정범위

\* 차상위 복지급여 수급자 : 차상위 건강보험본인부담금 경감, 차상위 장애수당, 차상위 장애인연금 부가급여, 차상위 자활근로자, 한부모가족지원 중 하나 이상의 급여를 받고 있는 가구의 학생

\* 차상위 복지급여 비수급자 : 우선돌봄 차상위 가구의 학생

나. 수능최저학력기준 : 없음

### 3. 전형방법

#### 가. 전형요소별 반영비율

선발방법	총점	구분	학생부 교과
일괄합산	1,000	비율(실질반영비율)	100%(100%)
		최고점	1,000
		최저점	840



**나. 학교생활기록부**

- 학년별 반영비율 및 반영학기

학년별 반영비율	반영요소		반영학기
	1~3학년	교과	
100	100	-	<ul style="list-style-type: none"> <li>• 졸업예정자 : 5학기(1학년 1학기 ~ 3학년 1학기)</li> <li>• 졸업자 : 6학기(1학년 1학기 ~ 3학년 2학기)</li> </ul>

- 지정교과 및 과목선택 방법

모집단위	반영과목수	지정교과(8과목)	선택교과(2과목)	비고(공통)
인문사회·예체능계열	10과목	국어, 영어, 수학, 사회교과에서 각 교과 2과목	지정교과로 선택한 8과목을 제외한 전체과목 중에서 2과목	<ul style="list-style-type: none"> <li>• 과목은 학기 기준</li> <li>• 등급이 표기된 과목에 한함</li> </ul>
자연·공학계열	10과목	국어, 영어, 수학, 과학교과에서 각 교과 2과목		

- 교과 성적 등급별 배점표

과목등급	1등급	2등급	3등급	4등급	5등급	6등급	7등급	8등급	9등급
반영점수	100	98	96	94	92	90	88	86	84

**4. 선발원칙**

**가. 합격자 선발**

- 총점 성적순으로 합격자를 선발합니다.
- 우리 대학의 심사 결과 결격(지원자격 미달, 서류 미제출 등) 판정자는 불합격 처리합니다.
- 동점자 처리기준 적용 후에도 동점인 경우 전원 선발합니다.

**나. 동점자 처리기준**

모집단위	우선순위
인문사회·예체능계열	<ul style="list-style-type: none"> <li>• 1순위 : 국·영·수 교과 6과목 평균 등급 우수자(교과별 2과목)</li> <li>• 2순위 : 국어 교과 2과목 평균 등급 우수자</li> <li>• 3순위 : 영어 교과 2과목 평균 등급 우수자</li> <li>• 4순위 : 사회 교과 2과목 평균 등급 우수자</li> <li>• 5순위 : 국·영·수 교과 6과목 이수단위 합계(교과별 2과목)</li> <li>• 6순위 : 국어 교과 2과목 이수단위 합계</li> <li>• 7순위 : 영어 교과 2과목 이수단위 합계</li> <li>• 8순위 : 수학 교과 2과목 이수단위 합계</li> <li>• 9순위 : 사회 교과 2과목 이수단위 합계</li> </ul>
자연·공학계열	<ul style="list-style-type: none"> <li>• 1순위 : 국·영·수 교과 6과목 평균 등급 우수자(교과별 2과목)</li> <li>• 2순위 : 수학 교과 2과목 평균 등급 우수자</li> <li>• 3순위 : 영어 교과 2과목 평균 등급 우수자</li> <li>• 4순위 : 과학 교과 2과목 평균 등급 우수자</li> <li>• 5순위 : 국·영·수 교과 6과목 이수단위 합계(교과별 2과목)</li> <li>• 6순위 : 수학 교과 2과목 이수단위 합계</li> <li>• 7순위 : 영어 교과 2과목 이수단위 합계</li> <li>• 8순위 : 국어 교과 2과목 이수단위 합계</li> <li>• 9순위 : 과학 교과 2과목 이수단위 합계</li> </ul>

※ 검정고시 합격자간 동점자 발생 시 평균성적 우수자 우선 선발

**다. 중복합격자 처리 방법**

- 동일학과 2개 이상의 전형에서 중복합격한 경우 아래와 같은 순서로 1개의 전형을 합격 처리하고 나머지 전형은 등록 포기 처리합니다.
- 동일학과 중복합격자 선발 순서
  - 장학금 해당자는 장학금 해당 전형을 우선으로 선발합니다.
  - ① 저소득층전형 > ② 농어촌전형 > ③ 특성화고동일계전형 > ④ 특기자전형 > ⑤ 사회배려대상자전형 > ⑥ 실기특별전형 > ⑦ 특성화고교과전형 > ⑧ 학교생활우수자전형 > ⑨ 일반계고면접전형 > ⑩ 일반계고교과전형 순으로 선발합니다.
  - 충원합격자의 경우 선 합격한 전형을 합격 처리하고 추가로 합격된 전형은 등록 포기 처리합니다.

**5. 전형일정**

구분	일시	비고
원서접수	2018. 9. 10(월) ~ 14(금) 18:00	• <a href="http://ipsi.ks.ac.kr">http://ipsi.ks.ac.kr</a>
서류제출	2018. 9. 10(월) ~ 18(화) 17:00	• 입학관리팀으로 우편 또는 방문 제출
최소합격자 발표	2018. 12. 12(수) 15:00	• 입시홈페이지 공지 • 충원합격자 발표 일정은 5쪽 참조

## 6. 제출서류 안내

### 가. 제출서류

대상자	제출서류
· 학교생활기록부 온라인 제공 동의자	· 제출서류 없음
· 학교생활기록부 온라인 제공 비동의자 · 학교생활기록부 온라인 제공 비대상교	· 고교 학교생활기록부 1부(학교장 직인 날인)
· 검정고시 합격자	· 검정고시 합격증명서 1부 및 성적증명서 1부 - 대입전형자료 온라인 제공 동의 시 제출서류 없음 ※ <a href="http://www.neis.go.kr">www.neis.go.kr</a> 을 통해 본인자료 확인 및 신청
· 기초생활수급자	· 국민기초생활수급자 증명서 1부(시·군·구청 또는 주민센터 발급) ※ 상기 서류는 7일 이내 발급된 것에 한함
· 차상위계층	· 차상위 본인부담경감대상자 증명서 1부(국민건강보험공단 또는 주민센터 발급) · 장애인수당 대상자 확인서 1부(시·군·구청 또는 주민센터 발급) · 장애인연금 대상자 확인서 1부(시·군·구청 또는 주민센터 발급) · 자활근로자 확인서 1부(시·군·구청 또는 주민센터 발급) · 한부모가족 확인서 1부(시·군·구청 또는 주민센터 발급) · 차상위계층 확인서 1부(시·군·구청 또는 주민센터 발급) ※ 상기 서류는 7일 이내 발급된 것에 한함
· 외국 고등학교 졸업(예정)자	· 고등학교 졸업(예정)증명서 1부(아포스티유 또는 영사확인) · 외국 고등학교 수학 전 과정 성적증명서 1부(아포스티유 또는 영사확인) · 출입국사실증명서 1부 ※ 영어 이외의 언어인 경우 공증받은 한국어 번역본 첨부 ※ 졸업예정자인 경우 합격 시 2019. 2. 22(금)까지 졸업증명서 1부 제출(아포스티유 또는 영사확인) ※ 아포스티유 : 고교 소재국 지정기관 ※ 영사확인 : 고교 소재국 한국 영사관

※ 수급권자가 본인이 아닌 경우 : 부(모) 기준 가족관계증명서 1부 제출

※ 모든 서류는 원본 제출이 원칙이며, 원본 재발급이 불가능한 유일본인 경우 원본 제시 후 원본대조필 가능(본교 입학관리팀 확인)

### 나. 제출장소 : 경성대학교 입학관리팀(우편 또는 방문 제출)

(우)48434 부산광역시 남구 수영로 309(대연동) 경성대학교 정보관 101호 입학관리팀

☎ (051)663-5555 / FAX : (051)663-4038

### 다. 제출기한

#### • 우편제출

- 원서접수 사이트에서 발송용 봉투 라벨을 출력하여 봉투에 부착 후 수취인 후납 부담으로 발송하기 바랍니다.(착불 불필요)

- 2018. 9. 18(화) 우편소인까지 유효합니다.

#### • 방문제출

- 2018. 9. 18(화) 17:00까지 입학관리팀(정보관 101호)으로 제출하기 바랍니다.

※ 제출서류는 반환하지 않습니다.

### 1. 모집단위 및 모집인원

대학	모집단위	모집인원
문과대학	인문문화학부	15
	글로벌문화학부	14
	영어영문학과	12
	중국학과	11
	문헌정보학과	7
	유아교육과	5
	윤리교육과	5
	심리학과	5
법정대학	법행정정치학부(법학전공)	8
	법행정정치학부(행정학전공)	8
	신문방송학과	6
	광고홍보학과	7
	사회복지학과	11
상경대학	경제금융물류학부	13
	호텔관광외식경영학부(호텔관광경영학전공)	6
	호텔관광외식경영학부(외식서비스경영학전공)	7
	경영학과	21
	국제무역통상학과	12
	회계학과	12
이과대학	수학응용통계학부	11
	화학생명과학부	13
	에너지과학과	6
	물리치료학과	5
	간호학과	15

대학	모집단위	모집인원
공과대학	건설환경도시공학부	21
	식품응용공학부	13
	건축디자인학부(건축학전공)	7
	건축디자인학부(실내건축디자인학전공)	5
	기계메카트로닉스공학부(기계자동차공학전공)	6
	기계메카트로닉스공학부(메카트로닉스공학전공)	7
	산업경영공학과	7
	신소재공학과	9
	전기공학과	8
	전자공학과	6
	컴퓨터공학과	8
	소프트웨어학과	11
	정보통신공학과	7
	제약공학과	6
	예술종합대학	영상애니메이션학부
디지털미디어학부		5
패션디자인학과		11
합계		377

### 2. 지원자격

#### 가. 지원자격

- 2014년 2월 이후 국내 정규 고등학교 졸업(예정)자, 고등학교 졸업학력 검정고시 합격자 또는 법령에 의하여 고등학교 졸업 이상의 학력이 있다고 인정되는 자
- ※ 특성화고, 종합고의 특성화 과정 이수자, 마이스터고, 예체능계열 특목고는 지원할 수 없음
- ※ 외국 고교 교육과정 이수자는 국내 고교에서 3학기 이상 성적을 취득한 국내 고교 졸업(예정)자에 한함

나. 수능최저학력기준 : 없음

### 3. 전형방법

#### 가. 전형요소별 반영비율

선발방법	선발배수	총점	구분	학생부(종합평가)	면접
1단계	5배수	1,000	비율(실질반영비율)	100%(100%)	-
			최고점	1,000	
			최저점	0	
2단계	1배수	1,000	비율(실질반영비율)	70%(70%)	30%(30%)
			최고점	700	300
			최저점	0	0

#### 나. 서류평가

- 평가방법 : 학교생활기록부, 한국대학교육협의회 고교DB를 활용하여 인성, 학업역량, 발전가능성을 평가위원 2인 이상이 정성적·종합적으로 평가합니다.
- 평가항목별 세부내용

평가항목	세부내용
인 성	<ul style="list-style-type: none"> <li>• 정의 : 성실하고 남을 배려할 줄 알며 리더십을 지닌 역량</li> <li>• 평가요소 : 공동체의식, 배려심(봉사정신), 성실성, 리더십</li> </ul>
학업역량	<ul style="list-style-type: none"> <li>• 정의 : 학교 교육과정에서 우수한 학업수행능력을 지닌 역량</li> <li>• 평가요소 : 전교과 학업성취도, 성적향상도, 교과(학업)활동, 학습태도</li> </ul>
발전가능성	<ul style="list-style-type: none"> <li>• 정의 : 모집단위(전공) 관련 분야에서 자기성장능력을 갖춘 역량</li> <li>• 평가요소 : 전공 관련 다양한 경험, 진로탐색역량, 도전정신, 자기주도성</li> </ul>

#### 다. 면접고사

- 면접방법 : 제출서류를 활용하여 질의응답을 통해 인성, 논리적 사고력, 의사소통능력을 평가위원 2인 이상이 정성적·종합적으로 평가합니다.
- 평가항목별 세부내용

평가항목	세부내용
인 성	<ul style="list-style-type: none"> <li>• 정의 : 정직하고 진취적이며 정서적 공감능력을 지닌 역량</li> <li>• 평가요소 : 서류의 진실성, 면접태도(진취성), 공감능력</li> </ul>
논리적 사고력	<ul style="list-style-type: none"> <li>• 정의 : 답변이 합리적이고 논리적인 근거를 제시하여 설득력을 지닌 역량</li> <li>• 평가요소 : 합리적 근거 제시, 답변의 일관성, 논리적 언어구사</li> </ul>
의사소통능력	<ul style="list-style-type: none"> <li>• 정의 : 상대방의 의견을 주의깊게 경청하고 이해하며, 자신의 생각을 명확하고 간결하게 전달할 수 있는 역량</li> <li>• 평가요소 : 질문 이해력, 답변의 신속성, 명확한 표현력</li> </ul>

### 4. 선발원칙

#### 가. 합격자 선발

- 총점 성적순으로 합격자를 선발합니다.
- 우리 대학의 심사 결과 결격(지원자격 미달, 서류 미제출, 면접 결시자 등) 판정자는 불합격 처리합니다.
- 동점자 처리기준 적용 후에도 동점인 경우 전원 선발합니다.

## 나. 동점자 처리기준

선발방법	우선순위
1단계	• 동점자 전원 합격
2단계	• 1순위 : 면접평가 총점이 높은 자 • 2순위 : 면접평가항목 중 논리적 사고력 점수가 높은 자 • 3순위 : 면접평가항목 중 인성 점수가 높은 자 • 4순위 : 서류평가항목 중 학업역량 점수가 높은 자 • 5순위 : 서류평가항목 중 발전가능성 점수가 높은 자

## 다. 중복합격자 처리 방법

- 동일학과 2개 이상의 전형에서 중복합격한 경우 아래와 같은 순서로 1개의 전형을 합격 처리하고 나머지 전형은 등록 포기 처리합니다.
- 동일학과 중복합격자 선발 순서
  - 장학금 해당자는 장학금 해당 전형을 우선으로 선발합니다.
  - ① 저소득층전형 > ② 농어촌전형 > ③ 특성화고동일계전형 > ④ 특기자전형 > ⑤ 사회배려대상자전형 > ⑥ 실기특별전형 > ⑦ 특성화고교과전형 > ⑧ 학교생활우수자전형 > ⑨ 일반계고면접전형 > ⑩ 일반계고교과전형 순으로 선발합니다.
  - 충원합격자의 경우 선 합격한 전형을 합격 처리하고 추가로 합격된 전형은 등록 포기 처리합니다.

## 5. 전형일정

구분	일시	비고	
원서접수	2018. 9. 10(월) ~ 14(금) 18:00	• <a href="http://ipsi.ks.ac.kr">http://ipsi.ks.ac.kr</a>	
서류제출	2018. 9. 10(월) ~ 18(화) 17:00	• 입학관리팀으로 우편 또는 방문 제출	
1단계 합격자 발표	2018. 11. 23(금) 15:00	• 입시홈페이지 공지 • 충원합격자 발표 일정은 5쪽 참조	
고사장 조회	2018. 11. 30(금)		
면접고사	이과대학 공과대학 예술종합대학		2018. 12. 1(토)
	문과대학 법정대학 상경대학		2018. 12. 2(일)
최초합격자 발표	2018. 12. 12(수) 15:00		

## 6. 제출서류 안내

### 가. 제출서류

대상자	제출서류
<ul style="list-style-type: none"> <li>· 학교생활기록부 온라인 제공 동의자</li> </ul>	<ul style="list-style-type: none"> <li>· 제출서류 없음</li> </ul>
<ul style="list-style-type: none"> <li>· 학교생활기록부 온라인 제공 비동의자</li> <li>· 학교생활기록부 온라인 제공 비대상교</li> </ul>	<ul style="list-style-type: none"> <li>· 고교 학교생활기록부 1부(학교장 직인 날인)</li> </ul>
<ul style="list-style-type: none"> <li>· 검정고시 합격자</li> </ul>	<ul style="list-style-type: none"> <li>· 검정고시 합격증명서 1부 및 성적증명서 1부</li> <li>- 대입전형자료 온라인 제공 동의 시 제출서류 없음</li> <li>※ <a href="http://www.neis.go.kr">www.neis.go.kr</a>을 통해 본인자료 확인 및 신청</li> <li>※ '학교생활기록부 기재항목'에 해당하는 내용에 한해 검정고시 합격일로부터 과거 3년 이내의 활동증빙서류를 제출할 수 있음</li> </ul>
<ul style="list-style-type: none"> <li>· 외국 고등학교 졸업(예정)자</li> </ul>	<ul style="list-style-type: none"> <li>· 고등학교 졸업(예정)증명서 1부(아포스티유 또는 영사확인)</li> <li>· 외국 고등학교 수학 전 과정 성적증명서 1부(아포스티유 또는 영사확인)</li> <li>· 출입국사실증명서 1부</li> <li>※ 영어 이외의 언어인 경우 공증받은 한국어 번역본 첨부</li> <li>※ 졸업예정자인 경우 합격 시 2019. 2. 22(금)까지 졸업증명서 1부 제출(아포스티유 또는 영사확인)</li> <li>※ 아포스티유 : 고교 소재국 지정기관</li> <li>※ 영사확인 : 고교 소재국 한국 영사관</li> <li>※ '학교생활기록부 기재항목'에 해당하는 내용에 한해 재학기간 중 활동증빙서류를 제출할 수 있음</li> </ul>

※ 모든 서류는 원본 제출이 원칙이며, 원본 재발급이 불가능한 유일본인 경우 원본 제시 후 원본대조필 가능(본교 입학관리팀 확인)

### 나. 제출장소 : 경성대학교 입학관리팀(우편 또는 방문 제출)

(우)48434 부산광역시 남구 수영로 309(대연동) 경성대학교 정보관 101호 입학관리팀

☎ (051)663-5555 / FAX : (051)663-4038

### 다. 제출기한

#### • 우편제출

- 원서접수 사이트에서 발송용 봉투 라벨을 출력하여 봉투에 부착 후 수취인 후납 부담으로 발송하기 바랍니다.(착불 불필요)
- 2018. 9. 18(화) 우편소인까지 유효합니다.

#### • 방문제출

- 2018. 9. 18(화) 17:00까지 입학관리팀(정보관 101호)으로 제출하기 바랍니다.

※ 제출서류는 반환하지 않습니다.

## [실기]실기특별전형

### 1. 모집단위 및 모집인원

대학	모집단위	모집인원
예술종합 대학	음악학부(피아노)	25
	음악학부(작곡)	4
	음악학부(성악)	11
	음악학부(관현악)	20
	디자인학부	44
	연극영화학부(연극전공)	25
	연극영화학부(영화전공)	10
	연극영화학부(뮤지컬전공)	14
	영상애니메이션학부	20

대학	모집단위	모집인원
예술종합 대학	스포츠건강학과	25
	미술학과	29
	공예디자인학과(금속공예디자인전공)	10
	공예디자인학과(도자공예전공)	9
	공예디자인학과(가구디자인전공)	9
	공예디자인학과(텍스타일디자인전공)	9
	사진학과	24
	합계	288

### 2. 지원자격

#### 가. 지원자격

- 국내 고등학교 졸업(예정)자, 고등학교 졸업학력 검정고시 합격자 또는 법령에 의하여 고등학교 졸업 이상의 학력이 있다고 인정되는 자
- ※ 학교생활기록부 석차 등급 산출이 불가능한 자는 지원 불가

나. 수능최저학력기준 : 없음

### 3. 전형방법

#### 가. 전형요소별 반영비율

선발방법	총점	구분	학생부 교과	실기
일괄합산	1,000	비율(실질반영비율)	10%(10%)	90%(90%)
		최고점	100	900
		최저점	84	756

#### 나. 학교생활기록부

- 학년별 반영비율 및 반영학기

학년별 반영비율	반영요소		반영학기
	교과	비교과	
1~3학년	100	-	<ul style="list-style-type: none"> <li>• 졸업예정자 : 5학기(1학년 1학기 ~ 3학년 1학기)</li> <li>• 졸업자 : 6학기(1학년 1학기 ~ 3학년 2학기)</li> </ul>

- 지정교과 및 과목선택 방법

모집단위	반영과목수	지정교과(8과목)	선택교과(2과목)	비고(공통)
인문사회·예체능계열	10과목	국어, 영어, 수학, 사회교과에서 각 교과 2과목	지정교과로 선택한 8과목을 제외한 전체과목 중에서 2과목	<ul style="list-style-type: none"> <li>• 과목은 학기 기준</li> <li>• 등급이 표기된 과목에 한함</li> </ul>
자연·공학계열	10과목	국어, 영어, 수학, 과학교과에서 각 교과 2과목		



• 교과 성적 등급별 배점표

과목등급	1등급	2등급	3등급	4등급	5등급	6등급	7등급	8등급	9등급
반영점수	100	98	96	94	92	90	88	86	84

다. 실기고사

- 평가방법 : 평가위원 3인 이상이 평가기준에 따라 종합적으로 평가합니다.
- 등급별 배점표(스포츠건강학과 별도)

과목등급	1등급	2등급	3등급	4등급	5등급	6등급	7등급	8등급	9등급
반영점수	100	98	96	94	92	90	88	86	84

[ 음악학부 실기고사 ]

실기과제	유형 및 과제	배점	출제형식
피아노	① Etüde 1곡 - 450점 ② 자유곡 1곡(Etüde는 제외함) - 450점	900	• 암보로 연주
작곡	① 작곡 실기(제한시간 3시간) : 피아노피스 24마디 이상 작곡(테마는 당일 지정) - 600점 ② 피아노 실기 : 자유곡 1곡 - 300점	900	• 암보로 연주
성악	① 이태리가곡 또는 이태리아리아(원어) - 450점 ② 독일가곡(원어) - 450점	900	• ①, ② 모두 원어로 연주 • 반주자는 각자가 동반함
관현악	• 바이올린, 비올라, 첼로, 콘트라베이스, 플룻, 오보에, 클라리넷, 바순, 색소폰, 호른, 트럼펫, 트럼본, 튜바, 하프 - 협주곡이나 이에 상응하는 곡 빠른 악장 한 악장 자유선택	900	• 암보로 연주 • 반주자는 각자가 동반함
	• 오르간 - 자유곡 1곡 : 오르간곡(오르간으로 연주) 또는 피아노곡(피아노로 연주)	900	• 암보로 연주
	• 타악기 - 팀파니 : VIC FIRTH - "The Solo Timpanist 26 Etüde" No. 1, 4, 18 中 당일 추천 1곡 - 스네어드럼 : Siegfried Fink - Suite 중 Toccata - 마림바 : Morris Goldenberg "Modern School for Marimba" No. 5, 6, 7, 16, 18 中 당일 추천 1곡	900	• 악기별 과제는 악보를 보고 해도 무방함 • 반주자는 각자가 동반함

<유의사항>

- 가곡은 이조도 무방합니다. 단, 오페라아리아는 원조로 연주해야 합니다.
- 반주자는 수험생이 동반해야 합니다.
- 타악기의 악기별 과제는 악보를 보고 해도 무방합니다.
- 타악기를 제외한 모든 악기는 암보로 연주합니다.

[ 디자인계열·미술학과 실기고사 ]

학부(과)	유형 및 과제	화지	시간	배점	출제형식
디자인학부 공예디자인학과	① 발상과 표현 : 입시 당일 발표	켄트지 4절	4	900	• ①, ②, ③ 중 택 1
	② 사고의 전환 : 데생력과 창의력 테스트(입시 당일 발표)	켄트지 2절	5	900	
	③ 기초디자인 : 사물표현 및 조형능력 테스트(입시 당일 발표)	켄트지 4절	4	900	
영상애니메이션 학부	① 상황 표현 : 입시 당일 발표	켄트지 4절	4	900	• ①, ②, ③ 중 택 1
	② 사고의 전환 : 데생력과 창의력 테스트(입시 당일 발표)	켄트지 2절	5	900	
	③ 기초디자인 : 사물표현 및 조형능력 테스트(입시 당일 발표)	켄트지 4절	4	900	
미술학과	① 정물소묘 : 정물 6종 - 의자, 천, 사과, 인형, 라면, 파	켄트지 2절	4	900	• ①, ②, ③, ④ 중 택 1
	② 정물수채화 : 정물 6종 - 의자, 천, 사과, 인형, 라면, 파	켄트지 3절	4	900	
	③ 수묵담채화 : 정물 6종 - 의자, 천, 사과, 인형, 라면, 파	화선지 1/2절	4	900	
	④ 조소 : 인체두상 - 지급된 점토만 사용 가능	-	4	900	

<준비물>

- 발상과 표현, 상황 표현, 사고의 전환, 기초디자인 : 연필, 색연필, 파스텔, 마카, 수채물감, 포스터칼라, 콘테 등 표현에 필요한 도구는 각자 지참합니다.(입체적 첨가 형식의 방법을 불하)
- 정물소묘 : 4B연필, 지우개, 압침 등 표현에 필요한 도구는 각자 지참합니다.
- 정물수채화 : 4B연필, 지우개, 압침, 수채물감, 포스터칼라, 콘테 등 표현에 필요한 도구는 각자 지참합니다.
- 수묵담채화 : 4B연필, 지우개, 종이집게, 베틀, 먹, 접시, 연습용 화선지, 채색물감, 물통(소), 붓 등 표현에 필요한 도구는 각자 지참합니다.
- 조소 : 조소용 조각도, 노끈 등 조소에 필요한 도구는 각자 지참합니다.

<유의사항>

- 발상과 표현, 상황 표현 : 제시된 내용의 주제에 적합하도록 사실적이고 창의적으로 묘사하는 능력을 테스트합니다.
- 사고의 전환 : 데생력과 창의력을 테스트합니다.
  - 복사물 사진(컬러 또는 흑백) + 주제어
  - 켄트지 2절지를 1/2등분하여 붙여진 상태로 좌우(가로)로 표현하는 능력을 테스트합니다.
- 기초디자인 : 사물표현 및 조형 능력을 테스트합니다.
  - 복사물 사진(컬러 또는 흑백)

[ 연극영화학부(연극전공) 실기고사 ]

실기과제	유형 및 과제	배점	출제형식
① 연기	<ul style="list-style-type: none"> <li>제시대사 연기 : 시험 당일 학교에서 제시하는 대사를 수험생이 10분 정도 연습한 후 연기로 표현(테스트 시간 1분 30초 이내)</li> <li>대본연기 : 수험생이 사전에 준비한 희곡의 한 부분을 연기로 표현(테스트 시간 1분 30초 이내)</li> <li>특기 : 수험생이 사전에 준비한 특기(노래 또는 몸동작 중 선택)를 발표(테스트 시간 1분 이내)</li> </ul> <p>※ 음향 사용 시 반드시 MP3 파일을 USB에 저장하여 준비</p>	900	• ①, ② 중 택 1
② 연출이론스텝	<ul style="list-style-type: none"> <li>스토리구성능력과 창의력 평가</li> <li>- 내용 : 제시된 제재와 조건을 바탕으로 스토리를 구성하여 글쓰기</li> <li>- 분량 : 원고지 1000자 이내</li> <li>- 시험시간 : 100분</li> <li>구술시험 : 본인이 작성한 글쓰기 내용과 관련한 질문에 답하기</li> </ul>	900	

※ 포트폴리오 및 기타자료는 일절 접수받지 않습니다.

[ 연극영화학부(영화전공) 실기고사 ]

실기과제	유형 및 과제	배점
연출이론스텝	<ul style="list-style-type: none"> <li>이야기 구성 능력 구술발표(3분) : 시험 당일 학교에서 제시한 단어 3개와 그림(혹은 사진) 3장을 바탕으로 수험생이 대기실에서 10분 정도 이야기를 구상한 후</li> <li>- 단어 이야기 구술 발표 : 단어 3개로 구성된 이야기를 구술로 발표(테스트 시간 1분 30초 이내)</li> <li>- 그림(혹은 사진) 이야기 구술 발표 : 그림(혹은 사진) 3장으로 구성된 이야기를 구술로 발표(테스트 시간 1분 30초 이내)</li> <li>질의응답 : 전공적합성 종합평가 - 영화연출이론스텝과 관련한 질문에 답하기(테스트 시간 1분 이내)</li> </ul>	900

※ 포트폴리오 및 기타자료는 일절 접수받지 않습니다.

[ 연극영화학부(뮤지컬전공) 실기고사 ]

실기과제	유형 및 과제	배점
뮤지컬 실기	<ul style="list-style-type: none"> <li>연기 : 극본의 한 장면을 자유선택하여 발표(테스트 시간 2분 이내)</li> <li>노래 : 뮤지컬 곡 중 1곡(한국어)을 자유선택하여 발표(테스트 시간 3분 이내)</li> <li>춤 : 현대무용, 발레, 한국무용, 재즈, 탭, 힙합 등에서 하나를 선택하여 발표(테스트 시간 2분 이내)</li> </ul> <p>※ 짙은 화장 금지</p> <p>※ 음향 사용 시 반드시 MP3 파일을 USB에 저장하여 준비</p>	900

※ 포트폴리오 및 기타자료는 일절 접수받지 않습니다.

[ 스포츠건강학과 실기고사 ]

실기과제	배점	합계
① 수직뛰기	100점	900점 (= 400 × 2.25)
② 윗몸일으키기	100점	
③ 앉아 윗몸 앞으로 굽히기	100점	
④ 지그재그런(Zigzag run)	100점	

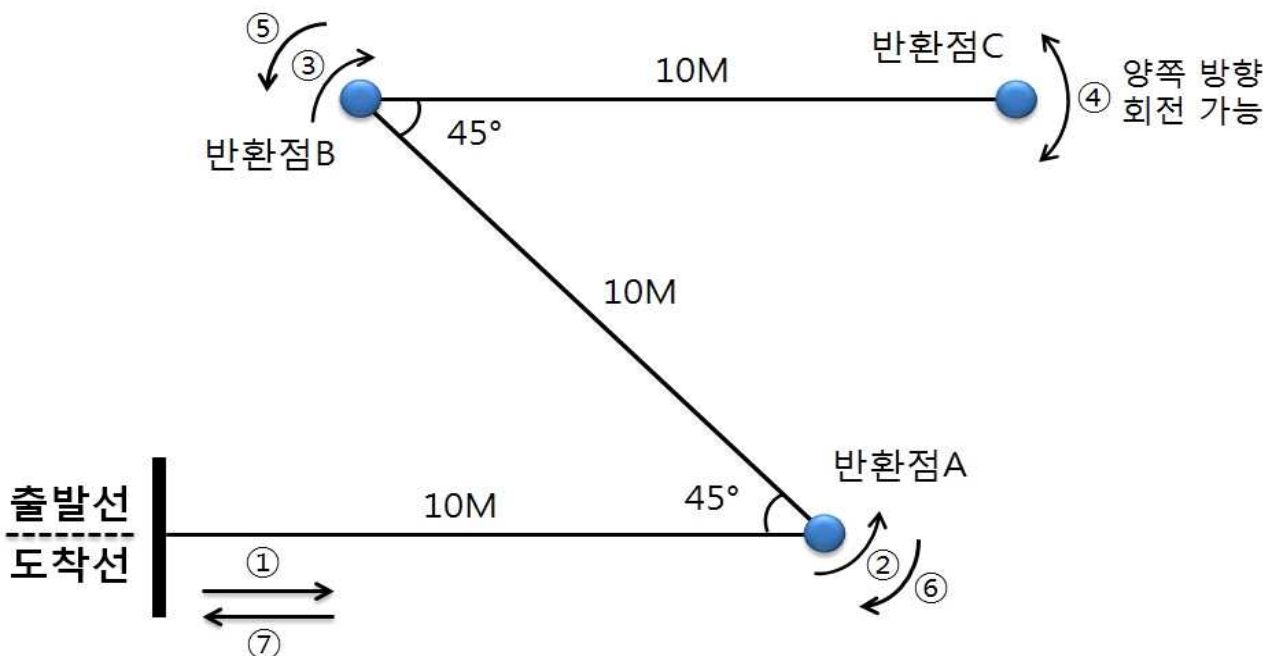
<유의사항>

- 수험생은 실기고사에 적합한 복장과 운동화를 갖추어야 합니다.
- 실기고사 4개 종목 중 1개 종목이라도 응시하지 않은 수험생은 불합격 처리합니다.

<종목별 배점기준표>

배점	종목	남자				여자			
		수직뛰기 (cm)	윗몸일으키기 (회/1분)	앉아윗몸 앞으로굽히기 (cm)	지그재그런 (초)	수직뛰기 (cm)	윗몸일으키기 (회/1분)	앉아윗몸 앞으로굽히기 (cm)	지그재그런 (초)
100		82이상	75이상	31이상	14.3이하	62이상	68이상	31이상	15.8이하
98		80-81	73-74	29-30	14.4-14.5	60-61	66-67	29-30	15.9-16.0
96		78-79	71-72	27-28	14.6-14.7	58-59	64-65	27-28	16.1-16.2
95		76-77	69-70	25-26	14.8-14.9	56-57	62-63	25-26	16.3-16.4
94		74-75	66-68	23-24	15.0-15.1	54-55	59-61	23-24	16.5-16.6
93		72-73	63-65	21-22	15.2-15.3	52-53	56-58	21-22	16.7-16.8
92		70-71	60-62	19-20	15.4-15.5	50-51	53-55	19-20	16.9-17.0
91		67-69	57-59	17-18	15.6-15.7	48-49	50-52	17-18	17.1-17.2
90		64-66	53-56	15-16	15.8-15.9	46-47	46-49	15-16	17.3-17.4
89		61-63	49-52	13-14	16.0-16.1	44-45	42-45	13-14	17.5-17.6
88		58-60	45-48	11-12	16.2-16.3	42-43	38-41	11-12	17.7-17.8
87		54-57	41-44	9-10	16.4-16.5	40-41	34-37	9-10	17.9-18.0
86		50-53	37-40	7-8	16.6-16.7	38-39	30-33	7-8	18.1-18.2
85		0-49	33-36	0-6	16.8이상	0-37	26-29	0-6	18.3이상
84		※ 부상 또는 기타 사유로 당해 종목에 참가하여 신고한 후 기권하거나 ("기권"표기), 또는 실시 도중에 기권할 경우 ("도중 기권"표기)에는 0점으로 채점한다.							

<지그재그런 검사장>



[ 사진학과 실기고사 ]

실기과제	유형 및 과제	배점
촬영	<ul style="list-style-type: none"> <li>• 촬영실기                             <ul style="list-style-type: none"> <li>- 촬영장소 : 경성대학교 새빛뜰</li> <li>- 촬영주제 : 시험당일 학교에서 제시</li> <li>- 촬영대상 : 촬영장소 내에 있는 소재를 활용하여 주제를 표현함</li> </ul> </li> <li>• 결과물제출 : 촬영한 이미지에 대한 개요 작성(서식 제공) 및 사진제출                             <ul style="list-style-type: none"> <li>- 제목 : 40자 이내로 표현</li> <li>- 설명 : 촬영동기, 의도 등을 자유롭게 500자 이내로 표현</li> <li>- 사진제출 : 촬영한 사진 중 실기번호사진 1장과 주제에 부합하는 작품사진 5장을 선별하여 메모리카드에 저장하여 제출</li> </ul> </li> </ul>	900

<준비물>

- 필수 : 포서드 센서(17.3mm × 13mm) 이상 크기의 디지털 카메라(SD카드, CF카드 사용 가능한 기종)
- 선택 : 삼각대, 소형플래쉬, 릴리즈, 기타 촬영용 악세사리 등(개인의 필요에 따라 지참 가능)
- SD카드, CF카드는 학교에서 제공합니다.

<유의사항>

- 하이브리드 카메라 이상의 렌즈 교환 가능한 카메라에 국한됩니다.
  - 교환렌즈의 사용은 자유입니다.
  - 와이파이 기능이 내장된 디지털카메라는 사용이 불가합니다.
  - 카메라의 기종별 차이가 절대로 채점에 영향을 미치지 않습니다.
  - 사진 표현기법(빛 구도 등) 및 주제 표현력을 고려하여 종합적으로 평가합니다.
  - 사진 촬영 및 결과 개요 작성시 본인을 식별할 수 있는 어떠한 행위도 금지하며 확인시 입시부정으로 불합격 처리합니다. (셀카 촬영, 성명 기재 등)
- ※ 우천시에도 고사를 정상적으로 진행합니다.(단, 악천후가 예상될 경우 홈페이지를 통해 고사 방법에 대하여 별도 공지합니다.)

#### 4. 선발원칙

##### 가. 합격자 선발

- 총점 성적순으로 합격자를 선발합니다.
- 우리 대학의 심사 결과 결격(지원자격 미달, 서류 미제출, 실기 결시자 등) 판정자는 불합격 처리합니다.
- 동점자 처리기준 적용 후에도 동점인 경우 전원 선발합니다.

##### 나. 동점자 처리기준

우선순위
<ul style="list-style-type: none"> <li>• 1순위 : 실기 성적 우수자</li> <li>• 2순위 : 국·영·수 교과 6과목 평균 등급 우수자(교과별 2과목)</li> <li>• 3순위 : 국어 교과 2과목 평균 등급 우수자</li> <li>• 4순위 : 영어 교과 2과목 평균 등급 우수자</li> <li>• 5순위 : 사회 교과 2과목 평균 등급 우수자</li> </ul>

※ 검정고시 합격자간 동점자 발생 시 평균성적 우수자 우선 선발

##### 다. 중복합격자 처리 방법

- 동일학과 2개 이상의 전형에서 중복합격한 경우 아래와 같은 순서로 1개의 전형을 합격 처리하고 나머지 전형은 등록 포기 처리합니다.
- 동일학과 중복합격자 선발 순서
  - 장학금 해당자는 장학금 해당 전형을 우선으로 선발합니다.
  - ① 저소득층전형 > ② 농어촌전형 > ③ 특성화고동일계전형 > ④ 특기자전형 >

- ⑤ 사회배려대상자전형 > ⑥ 실기특별전형 > ⑦ 특성화고교과전형 > ⑧ 학교생활우수자전형 >  
 ⑨ 일반계고면접전형 > ⑩ 일반계고교과전형 순으로 선발합니다.

- 총원합격자의 경우 선 합격한 전형을 합격 처리하고 추가로 합격된 전형은 등록 포기 처리합니다.

## 5. 전형일정

구분		일시	비고
원서접수		2018. 9. 10(월) ~ 14(금) 18:00	• <a href="http://ipsi.ks.ac.kr">http://ipsi.ks.ac.kr</a>
서류제출		2018. 9. 10(월) ~ 18(화) 17:00	• 입학관리팀으로 우편 또는 방문 제출
고사장 조회		2018. 10. 12(금) / 19(금)	• 입시홈페이지 공지 • 총원합격자 발표 일정은 5쪽 참조
실기고사	음악(관현악, 작곡) 디자인 영상애니메이션	2018. 10. 13(토)	
	연극영화(연극)	2018. 10. 13(토) ~ 14(일)	
	사진	2018. 10. 14(일)	
	음악(피아노, 성악) 연극영화(영화) 미술 공예디자인	2018. 10. 20(토)	
	연극영화(뮤지컬) 스포츠	2018. 10. 21(일)	
최초합격자 발표		2018. 11. 1(목) 15:00	

## 6. 제출서류 안내

### 가. 제출서류

대상자	제출서류
• 학교생활기록부 온라인 제공 동의자	• 제출서류 없음
• 학교생활기록부 온라인 제공 비동의자 • 학교생활기록부 온라인 제공 비대상교 • 2013년 2월 이전 졸업자	• 고교 학교생활기록부 1부(학교장 직인 날인)
• 검정고시 합격자	• 검정고시 합격증명서 1부 및 성적증명서 1부 - 대입전형자료 온라인 제공 동의 시 제출서류 없음 ※ <a href="http://www.neis.go.kr">www.neis.go.kr</a> 을 통해 본인자료 확인 및 신청

※ 모든 서류는 원본 제출이 원칙이며, 원본 재발급이 불가능한 유일본인 경우 원본 제시 후 원본대조필 가능(본교 입학관리팀 확인)

### 나. 제출장소 : 경성대학교 입학관리팀(우편 또는 방문 제출)

(우)48434 부산광역시 남구 수영로 309(대연동) 경성대학교 정보관 101호 입학관리팀

☎ (051)663-5555 / FAX : (051)663-4038

### 다. 제출기한

#### • 우편제출

- 원서접수 사이트에서 발송용 봉투 라벨을 출력하여 봉투에 부착 후 수취인 후납 부담으로 발송하기 바랍니다.(착불 불필요)

- 2018. 9. 18(화) 우편소인까지 유효합니다.

#### • 방문제출

- 2018. 9. 18(화) 17:00까지 입학관리팀(정보관 101호)으로 제출하기 바랍니다.

※ 제출서류는 반환하지 않습니다.

## [실기]외국어특기자전형

### 1. 모집단위 및 모집인원

대학	모집단위	모집인원
문과대학	영어영문학과	6
	중국학과	12
합계		18

### 2. 지원자격

#### 가. 지원자격

- 국내 정규 고등학교 졸업(예정)자, 고등학교 졸업학력 검정고시 합격자 또는 법령에 의하여 고등학교 졸업 이상의 학력이 있다고 인정되는 자
  - 영어영문학과 : TOEIC 730점, TOEFL(PBT 520점 이상, CBT 190점 이상, IBT 68점 이상), TEPS 720점 이상
  - 중국학과 : 新HSK 4급 이상, BCT 3급 이상
- ※ 2016. 3. 1 ~ 2018. 9. 14까지 취득한 성적만 인정함

나. 수능최저학력기준 : 없음

### 3. 전형방법

#### 가. 전형요소별 반영비율

선발방법	총점	구분	서류	면접
일괄합산	1,000	비율(실질반영비율)	70%(86.21%)	30%(13.79%)
		최고점	700	300
		최저점	400	252

#### 나. 서류평가

과목		배점		700	650	600	550	500	450	400
		영 어	TOEFL	IBT	105 이상	101 이상	100 이상	96 이상	88 이상	79 이상
CBT	260 "			253 "	250 "	243 "	230 "	213 "	190 "	
PBT	617 "			607 "	600 "	590 "	570 "	550 "	520 "	
TOEIC	930 "		910 "	880 "	850 "	810 "	770 "	730 "		
TEPS	890 "		860 "	830 "	800 "	780 "	750 "	720 "		
중국어	新HSK	6급			5급		4급			
		261 이상	221 이상	180 이상	241 이상	180 이상	241 이상	180 이상		
	BCT				5급		4급	3급		
	新BCT(B)[듣기,읽기,쓰기]				241 이상		181 이상	120 이상		
	新BCT(B)[듣기,읽기]				801 "		601 "	401 "		

**다. 면접고사**

- 면접방법 : 평가위원 2인 이상이 수험생을 평가합니다.
- 면접내용 : 인성, 소질 및 적성, 의사소통능력 등을 종합적으로 평가합니다.
- 등급별 배점표

과목등급	1등급	2등급	3등급	4등급	5등급	6등급	7등급	8등급	9등급
반영점수	100	98	96	94	92	90	88	86	84

**4. 선발원칙**

**가. 합격자 선발**

- 총점 성적순으로 합격자를 선발합니다.
- 우리 대학의 심사 결과 결격(지원자격 미달, 서류 미제출, 면접 결시자 등) 판정자는 불합격 처리합니다.
- 동점자 처리기준 적용 후에도 동점인 경우 전원 선발합니다.

**나. 동점자 처리기준**

<b>우선순위</b>
• 1순위 : 서류 성적 우수자

**다. 중복합격자 처리 방법**

- 동일학과 2개 이상의 전형에서 중복합격한 경우 아래와 같은 순서로 1개의 전형을 합격 처리하고 나머지 전형은 등록 포기 처리합니다.
- 동일학과 중복합격자 선발 순서
  - 장학금 해당자는 장학금 해당 전형을 우선으로 선발합니다.
  - ① 저소득층전형 > ② 농어촌전형 > ③ 특성화고동일계전형 > ④ 특기자전형 > ⑤ 사회배려대상자전형 > ⑥ 실기특별전형 > ⑦ 특성화고교과전형 > ⑧ 학교생활우수자전형 > ⑨ 일반계고면접전형 > ⑩ 일반계고교과전형 순으로 선발합니다.
  - 충원합격자의 경우 선 합격한 전형을 합격 처리하고 추가로 합격된 전형은 등록 포기 처리합니다.

**5. 전형일정**

구분	일시	비고
원서접수	2018. 9. 10(월) ~ 14(금) 18:00	• <a href="http://ipsi.ks.ac.kr">http://ipsi.ks.ac.kr</a>
서류제출	2018. 9. 10(월) ~ 18(화) 17:00	• 입학관리팀으로 우편 또는 방문 제출
고사장 조희	2018. 11. 9(금)	• 입시홈페이지 공지 • 충원합격자 발표 일정은 5쪽 참조
면접고사	2018. 11. 10(토)	
최초합격자 발표	2018. 12. 12(수) 15:00	



## 6. 제출서류 안내

### 가. 제출서류

대상자	제출서류
· 학교생활기록부 온라인 제공 동의자	· 제출서류 없음
· 학교생활기록부 온라인 제공 비동의자 · 학교생활기록부 온라인 제공 비대상교 · 2013년 2월 이전 졸업자	· 고교 학교생활기록부 1부(학교장 직인 날인)
· 검정고시 합격자	· 검정고시 합격증명서 1부 및 성적증명서 1부 - 대입전형자료 온라인 제공 동의 시 제출서류 없음 ※ <a href="http://www.neis.go.kr">www.neis.go.kr</a> 을 통해 본인자료 확인 및 신청
· 지원자 전체	· 공인외국어시험성적 1부
· 외국 고등학교 졸업(예정)자	· 고등학교 졸업(예정)증명서 1부(아포스티유 또는 영사확인) · 외국 고등학교 수학 전 과정 성적증명서 1부(아포스티유 또는 영사확인) · 출입국사실증명서 1부 ※ 영어 이외의 언어인 경우 공증받은 한국어 번역본 첨부 ※ 졸업예정자인 경우 합격 시 2019. 2. 22(금)까지 졸업증명서 1부 제출(아포스티유 또는 영사확인) ※ 아포스티유 : 고교 소재국 지정기관 ※ 영사확인 : 고교 소재국 한국 영사관

※ 모든 서류는 원본 제출이 원칙이며, 원본 재발급이 불가능한 유일본인 경우 원본 제시 후 원본대조필 가능(본교 입학관리팀 확인)

### 나. 제출장소 : 경성대학교 입학관리팀(우편 또는 방문 제출)

(우)48434 부산광역시 남구 수영로 309(대연동) 경성대학교 정보관 101호 입학관리팀

☎ (051)663-5555 / FAX : (051)663-4038

### 다. 제출기한

#### · 우편제출

- 원서접수 사이트에서 발송용 봉투 라벨을 출력하여 봉투에 부착 후 수취인 후납 부담으로 발송하기 바랍니다.(착불 불필요)

- 2018. 9. 18(화) 우편소인까지 유효합니다.

#### · 방문제출

- 2018. 9. 18(화) 17:00까지 입학관리팀(정보관 101호)으로 제출하기 바랍니다.

※ 제출서류는 반환하지 않습니다.

[실기]체육특기자전형

1. 모집단위 및 모집인원

대학	모집단위	모집인원
예술종합대학	스포츠건강학과	15

[종목별 모집인원]

모집인원	야구					레슬링	수영
	투수	포수	내야수		외야수 (중견수)		
			유격수	3루수			
15	3	1	2	1	1	4	3

2. 지원자격

가. 지원자격

- 국내 고등학교 졸업(예정)자로서 아래 각 호의 어느 하나에 해당되는 자

종목	지원자격
야구	① 당해연도 또는 전년도 국가대표 또는 청소년 대표 ② 당해연도 전국고교야구대회 16위 이내 입상한 선수 - 투수 : 동일대회 3이닝 이상, 방어율 8점대 미만 - 타자 : 동일대회 3타석 이상, 타율 2할 이상인 선수 ③ 전년도 전국고교야구대회 16위 이내 입상한 선수 - 투수 : 동일대회 3이닝 이상, 방어율 7점대 미만 - 타자 : 동일대회 3타석 이상, 타율 2할 이상인 선수 ④ 당해연도 주말리그 팀 시합에 2/3이상 출전한 선수 - 투수 : 방어율 6점대 미만 - 타자 : 타율 2할 이상인 선수 ※ 전국고교야구대회 - 황금사자기 전국고교야구대회 겸 주말리그 왕중왕전 - 청룡기 전국고교야구대회 겸 주말리그 왕중왕전 - 대통령배 전국고교야구대회 - 봉황대기 전국고교야구대회 - 대한야구협회장기 전국고교야구대회 - 전국체육대회 ※ 당해연도 주말리그 대회
레슬링(남)	① 최근 3년간 전국대회 3위 이내 입상자 ② 최근 2년간 국가대표, 청소년대표, 상비군대표
수영(경영)	① 최근 3년간 전국대회 3위 이내 입상자 ② 최근 2년간 국가대표

나. 수능최저학력기준 : 없음

### 3. 전형방법

#### 가. 전형요소별 반영비율

선발방법	총점	구분	학생부 교과	서류	면접
일괄합산	1,000	비율(실질반영비율)	30%(18.18%)	60%(75.76%)	10%(6.06%)
		최고점	300	600	100
		최저점	252	400	84

#### 나. 학교생활기록부

- 학년별 반영비율 및 반영학기

학년별 반영비율	반영요소		반영학기
	교과	비교과	
1~3학년	교과	비교과	<ul style="list-style-type: none"> <li>• 졸업예정자 : 5학기(1학년 1학기 ~ 3학년 1학기)</li> <li>• 졸업자 : 6학기(1학년 1학기 ~ 3학년 2학기)</li> </ul>
100	100	-	

- 지정교과 및 과목선택 방법

모집단위	반영과목수	지정교과(8과목)	선택교과(2과목)	비고(공통)
인문사회·예체능계열	10과목	국어, 영어, 수학, 사회교과에서 각 교과 2과목	지정교과로 선택한 8과목을 제외한 전체과목 중에서 2과목	<ul style="list-style-type: none"> <li>• 과목은 학기 기준</li> <li>• 등급이 표기된 과목에 한함</li> </ul>
자연·공학계열	10과목	국어, 영어, 수학, 과학교과에서 각 교과 2과목		

- 교과 성적 등급별 배점표

과목등급	1등급	2등급	3등급	4등급	5등급	6등급	7등급	8등급	9등급
반영점수	100	98	96	94	92	90	88	86	84

### 다. 서류평가

배점	야구	레슬링	수영
600점	<ul style="list-style-type: none"> <li>당해 연도 전국대회 1~2위 입상자 중 동일대회</li> <li>- 투수 : 10이닝 이상, 방어율 4점대 미만</li> <li>- 타자 : 15타석 이상, 타율 3할2푼 이상</li> <li>국가대표, 청소년대표</li> </ul>	<ul style="list-style-type: none"> <li>당해 연도 전국대회 1위 입상자</li> <li>최근 2년간 국가대표, 청소년대표, 상비군대표</li> </ul>	<ul style="list-style-type: none"> <li>당해 연도 전국대회 개인 1위 입상자</li> <li>최근 2년간 국가대표</li> </ul>
550점	<ul style="list-style-type: none"> <li>당해 연도 전국대회 1~4위 입상자 중 동일대회</li> <li>- 투수 : 8이닝 이상, 방어율 5점대 미만</li> <li>- 타자 : 12타석 이상, 타율 3할 이상</li> <li>전년도 전국대회 1~2위 입상자 중 동일대회</li> <li>- 투수 : 10이닝 이상, 방어율 6점대 미만</li> <li>- 타자 : 12타석 이상, 타율 2할8푼 이상</li> </ul>	<ul style="list-style-type: none"> <li>당해 연도 전국대회 2위 입상자</li> <li>전년도 전국대회 1위 입상자</li> </ul>	<ul style="list-style-type: none"> <li>당해 연도 전국대회 개인 2위 입상자</li> <li>전년도 전국대회 개인 1위 입상자</li> </ul>
500점	<ul style="list-style-type: none"> <li>당해연도 전국대회 1~8위 입상자 중 동일대회</li> <li>- 투수 : 6이닝 이상, 방어율 6점대 미만</li> <li>- 타자 : 10타석 이상, 타율 2할5푼 이상</li> <li>전년도 전국대회 1~4위 입상자 중 동일대회</li> <li>- 투수 : 8이닝 이상, 방어율 6점대 미만</li> <li>- 타자 : 10타석 이상, 타율 2할5푼 이상</li> </ul>	<ul style="list-style-type: none"> <li>당해 연도 전국대회 3위 입상자</li> <li>전년도 전국대회 2위 입상자</li> </ul>	<ul style="list-style-type: none"> <li>당해 연도 전국대회 개인 3위 입상자</li> <li>전년도 전국대회 개인 2위 입상자</li> </ul>
450점	<ul style="list-style-type: none"> <li>당해연도 전국대회 1~16위 입상자 중 동일대회</li> <li>- 투수 : 4이닝 이상, 방어율 7점대 미만</li> <li>- 타자 : 8타석 이상, 타율 2할 이상</li> <li>전년도 전국대회 1~8위 입상자 중 동일대회</li> <li>- 투수 : 6이닝 이상, 방어율 6.5점대 미만</li> <li>- 타자 : 8타석 이상, 타율 2할 이상</li> </ul>	<ul style="list-style-type: none"> <li>전년도 전국대회 3위 입상자</li> </ul>	<ul style="list-style-type: none"> <li>전년도 전국대회 개인 3위 입상자</li> <li>당해 연도 전국대회 단체(혼)계영 1~3위 입상자</li> </ul>
400점	<ul style="list-style-type: none"> <li>당해연도 전국대회 1~16위 입상자 중 동일대회</li> <li>- 투수 : 3이닝 이상, 방어율 8점대 미만</li> <li>- 타자 : 3타석 이상, 타율 2할 이상</li> <li>전년도 전국대회 1~16위 입상자 중 동일대회</li> <li>- 투수 : 3이닝 이상, 방어율 7점대 미만</li> <li>- 타자 : 3타석 이상, 타율 2할 이상</li> <li>당해연도 주말리그 팀시합 2/3이상 출전한 선수</li> <li>- 투수 : 방어율 6점대 미만</li> <li>- 타자 : 타율 2할 이상</li> </ul>	<ul style="list-style-type: none"> <li>최근 3년간 전국대회 단체 1~3위 입상자</li> <li>전전년도 전국대회 1~3위 입상자</li> </ul>	<ul style="list-style-type: none"> <li>전전년도 전국대회 개인 1~3위 입상자</li> <li>전년도, 전전년도 전국대회 단체(혼)계영 1~3위 입상자</li> </ul>

※ 바다수영, 핀수영, 수구, 다이빙 제외(경영 선발)

### 라. 면접고사

- 면접방법 : 평가위원 2인 이상이 수험생을 평가합니다.
- 면접내용 : 인성, 소질 및 적성, 의사소통능력 등을 종합적으로 평가합니다.
- 등급별 배점표

과목등급	1등급	2등급	3등급	4등급	5등급	6등급	7등급	8등급	9등급
반영점수	100	98	96	94	92	90	88	86	84

#### 4. 선발원칙

##### 가. 합격자 선발

- 총점 성적순으로 합격자를 선발합니다.
- 우리 대학의 심사 결과 결격(지원자격 미달, 서류 미제출, 면접 결시자 등) 판정자는 불합격 처리합니다.
- 동점자 처리기준 적용 후에도 동점인 경우 전원 선발합니다.

##### 나. 동점자 처리기준

우선순위
• 1순위 : 서류 성적 우수자
• 2순위 : 면접 성적 우수자
• 3순위 : 국·영·수 교과 6과목 평균 등급 우수자(교과별 2과목)
• 4순위 : 국어 교과 2과목 평균 등급 우수자
• 5순위 : 영어 교과 2과목 평균 등급 우수자
• 6순위 : 사회 교과 2과목 평균 등급 우수자
• 7순위 : 국·영·수 교과 6과목 이수단위 합계(교과별 2과목)
• 8순위 : 국어 교과 2과목 이수단위 합계
• 9순위 : 영어 교과 2과목 이수단위 합계
• 10순위 : 수학 교과 2과목 이수단위 합계
• 11순위 : 사회 교과 2과목 이수단위 합계

##### 다. 중복합격자 처리 방법

- 동일학과 2개 이상의 전형에서 중복합격한 경우 아래와 같은 순서로 1개의 전형을 합격 처리하고 나머지 전형은 등록 포기 처리합니다.
- 동일학과 중복합격자 선발 순서
  - 장학금 해당자는 장학금 해당 전형을 우선으로 선발합니다.
  - ① 저소득층전형 > ② 농어촌전형 > ③ 특성화고동일계전형 > ④ 특기자전형 > ⑤ 사회배려대상자전형 > ⑥ 실기특별전형 > ⑦ 특성화고교과전형 > ⑧ 학교생활우수자전형 > ⑨ 일반계고면접전형 > ⑩ 일반계고교과전형 순으로 선발합니다.
  - 충원합격자의 경우 선 합격한 전형을 합격 처리하고 추가로 합격된 전형은 등록 포기 처리합니다.

#### 5. 전형일정

구분	일시	비고
원서접수	2018. 9. 10(월) ~ 14(금) 18:00	• <a href="http://ipsi.ks.ac.kr">http://ipsi.ks.ac.kr</a>
서류제출	2018. 9. 10(월) ~ 18(화) 17:00	• 입학관리팀으로 우편 또는 방문 제출
고사장 조희	2018. 11. 9(금)	• 입시홈페이지 공지 • 충원합격자 발표 일정은 5쪽 참조
면접고사	2018. 11. 10(토)	
최초합격자 발표	2018. 12. 12(수) 15:00	

## 6. 제출서류 안내

### 가. 제출서류

대상자	제출서류
<ul style="list-style-type: none"> <li>· 학교생활기록부 온라인 제공 동의자</li> </ul>	<ul style="list-style-type: none"> <li>· 제출서류 없음</li> </ul>
<ul style="list-style-type: none"> <li>· 학교생활기록부 온라인 제공 비동의자</li> <li>· 학교생활기록부 온라인 제공 비대상교</li> <li>· 2013년 2월 이전 졸업자</li> </ul>	<ul style="list-style-type: none"> <li>· 고교 학교생활기록부 1부(학교장 직인 날인)</li> </ul>
<ul style="list-style-type: none"> <li>· 지원자 전체</li> </ul>	<ul style="list-style-type: none"> <li>· 지원자격 확인서 1부(원서접수사이트에서 다운 받아 작성한 후 학교장 직인을 받아 제출)</li> <li>· 경기실적 증명서 1부(발급처 : 대한체육회 인터넷경기실적발급시스템)</li> </ul>

※ 모든 서류는 원본 제출이 원칙이며, 원본 재발급이 불가능한 유일본인 경우 원본 제시 후 원본대조필 가능(본교 입학관리팀 확인)

### 나. 제출장소 : 경성대학교 입학관리팀(우편 또는 방문 제출)

(우)48434 부산광역시 남구 수영로 309(대연동) 경성대학교 정보관 101호 입학관리팀

☎ (051)663-5555 / FAX : (051)663-4038

### 다. 제출기한

#### • 우편제출

- 원서접수 사이트에서 발송용 봉투 라벨을 출력하여 봉투에 부착 후 수취인 후납 부담으로 발송하기 바랍니다.(착불 불필요)
- 2018. 9. 18(화) 우편소인까지 유효합니다.

#### • 방문제출

- 2018. 9. 18(화) 17:00까지 입학관리팀(정보관 101호)으로 제출하기 바랍니다.

※ 제출서류는 반환하지 않습니다.

# V. 학교생활기록부 반영방법

## 1. 학년별 반영비율 및 반영학기

학년별 반영비율	반영요소		반영학기
	교과	비교과	
1~3학년	교과	비교과	
100	100	-	<ul style="list-style-type: none"> <li>• 졸업예정자 : 5학기(1학년 1학기 ~ 3학년 1학기)</li> <li>• 졸업자 : 6학기(1학년 1학기 ~ 3학년 2학기)</li> </ul>

## 2. 지정교과 및 과목선택 방법

모집단위	반영과목수	지정교과(8과목)	선택교과(2과목)	비고(공통)
인문사회·예체능계열	10과목	국어, 영어, 수학, 사회교과에서 각 교과 2과목	지정교과로 선택한 8과목을 제외한 전체과목 중에서 2과목	<ul style="list-style-type: none"> <li>• 과목은 학기 기준</li> <li>• 등급이 표기된 과목에 한함</li> </ul>
자연·공학계열	10과목	국어, 영어, 수학, 과학교과에서 각 교과 2과목		

## 3. 교과 성적 등급별 배점표

과목등급	1등급	2등급	3등급	4등급	5등급	6등급	7등급	8등급	9등급
반영점수	100	98	96	94	92	90	88	86	84

## 4. 특성화고 전문교과 성취평가제 내신 산출방법

### 가. 과목별 '석차등급' 대신 '성취평가제'가 적용된 전문교과의 내신 성적 산출

- 원점수, 평균, 표준편차로 구한 Z-점수( $(\text{원점수} - \text{평균}) \div \text{표준편차}$ )의 정규분포 확률누적값  $p(z)$ 를 계산 혹은 정규분포표에서 적용하여  $1-p(z)$ 로 백분위 계산하고 석차백분위를 구한 후, 교과 성적 등급별 배점표를 이용하여 등급을 산출합니다.

- ① 특성화고, 마이스터고, 종합고 : 전문교과가 '석차등급' 대신 '성취도(A,B,C,D,E,F)'로 표시된 경우
- ② 석차등급이 없는 과목 중 과목별 원점수, 평균, 표준편차까지도 제공되지 않는 과목은 내신 반영이 불가합니다.

### 나. 성취평가제 과목의 내신등급 산출표

등급	Z점수 범위	석차백분율(근사값)	등급	Z점수 범위	석차백분율(근사값)
1	3.00 ~ 1.76	0.13 ~ 3.92	6	-0.26 ~ -0.73	60.26 ~ 76.73
2	1.75 ~ 1.23	4.01 ~ 10.93	7	-0.74 ~ -1.22	77.04 ~ 88.88
3	1.22 ~ 0.74	11.12 ~ 22.96	8	-1.23 ~ -1.75	89.07 ~ 95.99
4	0.73 ~ 0.26	23.27 ~ 39.74	9	-1.76 ~ -3.00	96.08 ~ 99.87
5	0.25 ~ -0.25	40.13 ~ 59.87			

### 다. 성취평가제 과목의 내신등급 산출 예시

원점수	과목평균	표준편차	z-점수	p(z)	백분위(1-p(z))	석차백분율	석차등급
95	82	12.8	1.02	0.8461357696	0.1539	15.395	3

## 5. 검정고시 출신자 교과 성적 반영방법

검정고시 합격점수	96.01 ~ 100.00	92.01 ~ 96.00	88.01 ~ 92.00	84.01 ~ 88.00	80.01 ~ 84.00	75.01 ~ 80.00	70.01 ~ 75.00	65.01 ~ 70.00	65.00 이하
반영점수	1,000	980	960	940	920	900	880	860	840

※ 교과성적 최종성적은 전형별 교과 성적 반영비율을 곱하여 산출합니다.

## 6. 학교생활기록부 없는 자 교과성적 반영방법

- 사회배려대상자전형, 저소득층전형
  - ① 기타 동등 학력자의 경우 석차, 원점수, 백분위 점수에 의한 비교내신 산출
  - ② 외국 고등학교 졸업(예정)자의 경우 성적증명서상 백분위 점수가 없는 경우 본교 백분위 환산점 수표 기준에 따라 점수를 산출

## 7. 학교생활기록부 교과 성적 산출 방법(예시)

- 1단계 : <교과 성적 등급별 배점표>에 따라 지정교과 8과목, 선택교과 2과목의 등급별 점수를 모두 더하면 1,000점 만점의 기본점수가 산출됨
- 2단계 : 1단계 점수(1,000점 만점)에 전형별 교과성적 반영비율을 곱하면 해당 전형별 교과성적을 산출할 수 있음  
 예를 들어 1단계 점수가 985점인 학생이 교과 90%를 반영하는 일반계고면접전형에 지원한 경우  $(985 \times 0.9 = 886.5)$ 의 교과성적이 산출됨



# VI. 지원자 유의사항

## 1. 복수지원 범위 및 이중등록 금지

### 가. 복수지원 허용범위

- 수시모집 대학에 있어서는 전형기간이 같아도 최대 6개 전형 이내에서 복수지원이 가능합니다.  
(단, 산업대학·전문대학은 제한 없이 복수지원 가능)
- 우리대학은 수시모집 6회 지원 가능 범위에서 전형별 중복지원이 가능합니다.  
(한 전형에는 한번만 지원 가능하며 전형을 달리할 경우 중복지원 가능)
- 지원자가 6개 전형을 초과하여 지원한 경우, 원서접수 시간 순서 상 6회 이후의 접수는 모두 취소되며, 이를 위반하는 경우 입학이 취소됩니다.

### 나. 복수지원 금지사항

- 수시모집 대학(산업대학, 교육대학, 전문대학 포함)에 합격자(최초합격자 및 충원합격자)는 “정시모집 및 추가모집”에 지원할 수 없습니다.
- 대학(교육대학 포함, 산업대학·전문대학 제외)은 수시모집의 모든 전형에서 6개 전형유형을 초과하여 지원한 자에 대해서는 접수를 인정하지 않습니다.
- ※ 수시모집의 모든 전형을 의미합니다.(재외국민과 외국인 특별전형 등 정원 외 전형도 포함됨)
- 「대학(산업대학 및 교육대학·전문대학 포함)」과 「특별법에 의해 설치된 대학·각종학교」간에는 복수지원과 이중등록 금지원칙을 적용하지 않습니다.
- 대학별 입학전형이 종료된 후, 복수지원 위반사실이 전산자료 검색을 통해 확인될 경우 입학을 무효로 합니다.

### 다. 이중등록 금지사항

- 모집시기별로 지원하여 입학할 학기가 같은 2개 이상의 대학(산업대학·교육대학·전문대학 포함)에 합격한 자는 하나의 대학에만 등록(등록확인예치금 납부 포함)하여야 합니다.
- 수시모집 합격자가 충원 합격자 발표 기간 중 다른 대학의 충원 합격 통보를 받은 경우 합격자는 등록을 원하지 않는 대학에 대해 해당 대학 등록 포기 의사를 즉시 전달하여야 합니다.

## 2. 부정행위자 처리 및 합격/입학 취소

- 원서접수 시 부정한 방법으로 지원하거나 이에 협조해 공정한 학생선발 업무를 방해하는 경우, 입학 무효 및 별도의 처벌을 받을 수 있습니다.
- 입학전형에서 각종 부정행위자는 불합격 처리하며 주요 사항 누락, 허위 기재, 위·변조 등 부정한 방법으로 합격 또는 입학한 사실이 확인될 경우 입학 전·후에 관계없이 합격 또는 입학을 취소합니다.
- 입학이 허가된 학생으로서 학력사항 혹은 입학관련 서류의 기재사항이 위·변조 또는 허위로 밝혀져 입학이 취소되는 경우, 해당자가 납부한 등록금은 반환하지 않습니다.
- 본교 및 타 대학에 부정한 방법으로 지원해 입학이 취소된 자는 입학이 취소된 날로부터 3년 동안 본교에 지원할 수 없습니다.
- 충원합격 통보가 불가능한 경우
  - 3회 통화까지 연락이 되지 않아 충원합격 통보가 불가능한 자는 미등록 처리하고, 차순위자를 충원합격 처리합니다.

### 3. 전형관련 유의사항

- 면접고사, 실기고사의 응시순서는 조정이 불가하므로 전형일정의 중복을 피하여 지원바랍니다.
- 면접고사, 실기고사에는 반드시 신분증(주민등록증, 운전면허증, 여권 등)을 지참해야 합니다.
- 각종 고사 실시 중에 수험생은 휴대폰, 스마트워치, 태블릿 등 개인통신 기기는 지참할 수 없습니다.
- 합격여부 및 등록(예치)금 고지서는 본교 입시홈페이지에서 지원자가 직접 확인해야 합니다. 미확인으로 기한 내 미등록 시 입학이 취소되며 모든 책임은 수험생 본인에게 있습니다.
- 수시 모집의 미충원 인원은 정시모집으로 이월하여 선발합니다.(정원 외 포함)
- 입학성적에 관한 사항은 일절 공개하지 않습니다.
- 신입생은 첫 학기에 휴학할 수 없습니다.(단, 질병 및 병역복무로 인한 휴학은 예외로 함)
- 모집요강에 명시되지 않은 사항은 본교의 대학입학전형공정관리대책위원회의 결정에 따릅니다.

### 4. 개인정보 수집 및 이용 안내

- 대학 입학전형을 위해 아래와 같이 지원자 등의 개인정보를 수집·이용합니다.
  - 지원자 정보 : 성명, 주민등록번호, 주소, 전화번호, 휴대전화번호, 추가연락처, 이메일주소, 학교생활 기록부 자료, 환불계좌번호 등
  - 학교 정보 : 최종학력, 재학/출신 고교명, 졸업(예정)연도 등
- 수집된 개인정보는 대학의 입학, 학사, 장학, 통계업무 및 오리엔테이션 등 이외의 목적으로 사용하지 않으며, 개인정보 보유기간의 경과 및 처리목적 달성 등 개인정보가 불필요하게 되었을 때에는 지체 없이 해당 개인정보를 파기합니다.
- ※ 입학전형 자료 및 제출 서류는 일체 공개 및 반환하지 않으며, 모든 지원자는 이에 동의한 것으로 간주합니다.

기타 상세한 사항은 입학관리팀으로 문의바랍니다.

☎ (051)663-5555 / FAX : (051)663-4038 / 입시홈페이지 : <http://ipsi.ks.ac.kr>

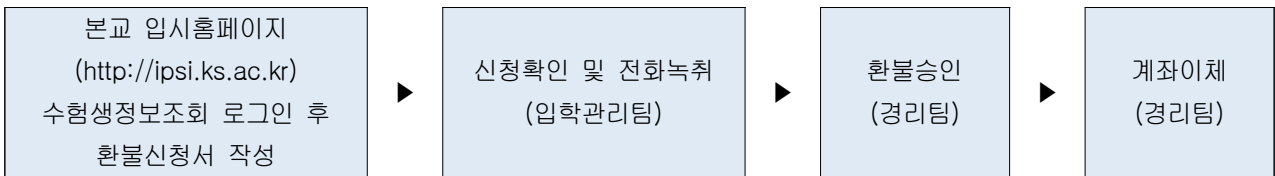
# Ⅶ. 등록포기 및 환불안내

## 1. 등록포기

- 본교 합격자가 본교에 등록을 마친 후 등록(등록예치금 납부자 포함)을 포기하고자 할 경우, 반드시 정해진 기간 내에 본교 입시홈페이지(<http://ipsi.ks.ac.kr>)에서 환불을 신청해야 합니다.
- 타 대학의 충원 합격 통보를 받고 등록할 합격자는 타 대학의 통보를 받은 즉시 본교 입학관리팀 (☎ 051-663-5555)으로 연락해야 합니다.
- 수시모집 합격자(최초합격자 및 충원합격자)는 등록여부와 상관없이 정시 및 추가모집에 지원할 수 없습니다.

## 2. 등록(예치)금 환불

- 환불 신청기간 : 2018. 12. 20(목) ~ 12. 26(수) 20:00까지(수시등록 기간 이후의 환불은 정시 환불 기간에만 가능)
- 환불 절차



## 3. 본교 입학 이후 등록금 환불

- 입학일 이후 자퇴 등의 사유로 등록금 환불을 원할 경우에는 본교 '등록금 반환' 기준에 따라 처리합니다.
- 입학이 허가된 학생으로서 학력사항 혹은 입학관련 서류의 기재사항이 위·변조 또는 허위, 중대사실 누락 등의 이유로 입학이 취소된 경우 해당자가 납부한 등록금은 반환하지 않습니다.

## VIII. 전형료

### 1. 입학원서 접수 주요사항 및 전형료

가. 접수기간 : 2018. 9. 10(월) ~ 9. 14(금)

나. 접수방법 : 인터넷접수(<http://jpsi.ks.ac.kr> / 별도의 원서교부 및 방문접수는 하지 않음)

다. 결제금액

전형유형	전형	면접고사	실기고사	금액(원)	비고
학생부교과	일반계고면접전형	○	-	38,000	• 단계별 일괄 징수 : 전형료 38,000원 (1단계 30,000원, 2단계 8,000원)
	일반계고교과전형	-	-	30,000	-
	특성화고교과전형	-	-	30,000	-
	사회배려대상자전형	-	-	30,000	• 면제·감액 : 입학전형료 30,000원 (면제·감액 30,000원)
	특성화고동일계전형	-	-	30,000	-
	농어촌전형	-	-	30,000	-
	저소득층전형	-	-	30,000	• 면제·감액 : 입학전형료 30,000원 (면제·감액 30,000원)
학생부종합	학교생활우수자전형	○	-	48,000	• 단계별 일괄 징수 : 전형료 48,000원 (1단계 40,000원, 2단계 8,000원)
실기	실기특별전형	-	○	65,000	-
	특기자전형	○	-	38,000	-

라. 전형료 결제방법 : 접수처 내 결제방법 참조

### 2. 전형료 환불

- 1단계 불합격자(일반계고면접전형, 학교생활우수자전형)는 면접료 8,000원을 환불합니다.
- 천재지변, 지원자격미달, 기타 수험생 귀책사유가 없는 부득이한 경우 원서접수 수수료 5,000원을 제외한 금액을 환불합니다.
- 「고등교육법」 제34조의4 제5항에 따라 입학전형 관련 수입·지출에 잔액이 발생될 경우 납부한 전형료에 비례하여 반환할 수 있습니다.
- ※ 고사일을 확정 공지한 실기고사 및 면접고사에 응시대상자가 타 대학과의 전형일 중복, 단순 변심 등의 이유로 전형에 응시하지 않은 경우 한국대학교육협의회 「대학입학전형기본사항」에 따라 전형료를 환불하지 않습니다.
- ※ 원서접수 시 작성하는 '전형료 환불계좌'는 전형료 환불 대상자에 대한 환불을 위해 작성하는 것으로 본인 또는 보호자의 계좌(입출금이 자유로운 계좌)번호를 입력해야 합니다. 입력오류로 인해 발생하는 불이익은 수험생 본인의 책임이니 유의하기 바랍니다.

# | 2018학년도 수시모집 입시결과 |

• 최종등록자 중 상위 80%의 자료를 기준으로 작성된 자료입니다.

## 1. 일반계고면접전형

대학명	모집단위명	모집인원	지원율	총원합격	전형점수		참고자료 교과등급 평균 (10과목)
					교과평균 (900)	면접평균 (100)	
문과대학	인문문화학부	21	10.6	32	854.8	93.3	3.5
	글로벌문화학부	19	8.1	21	857.3	93.3	3.4
	영어영문학과	15	6.5	22	861.5	92.8	3.1
	중국학과	13	6.7	25	852.9	93.2	3.6
	문헌정보학과	8	9.9	12	858.3	95.5	3.3
	유아교육과	6	9.8	1	883.1	95.5	1.9
	윤리교육과	4	5.5	1	872.1	94.5	2.6
	심리학과	6	15.3	5	866.9	98.1	2.8
법정대학	법행정정치학부	21	6.9	25	860.1	92.4	3.2
	커뮤니케이션학부	16	7.6	11	868.1	93.2	2.8
	사회복지학과	12	13.7	29	871.2	93.1	2.6
상경대학	경제금융물류학부	16	6.2	30	855.6	92.7	3.5
	호텔관광외식경영학부	15	11.7	14	874.1	93.5	2.4
	경영학과	28	8.9	31	858.4	92.8	3.3
	국제무역통상학과	15	8.5	26	861.0	92.0	3.2
	회계학과	15	4.9	12	857.3	92.7	3.4
이과대학	수학응용통계학부	16	7.8	18	855.6	92.0	3.5
	화학생명과학부	18	6.9	19	857.4	93.6	3.4
	에너지과학과	7	16.3	1	848.7	96.2	3.9
	물리치료학과	5	16.2	9	874.8	98.7	2.4
	건설환경도시공학부	27	10.4	25	848.6	92.9	3.9
공과대학	식품응용공학부	17	7.8	18	847.8	93.0	3.9
	건축디자인학부	14	13.3	25	860.1	92.2	3.2
	기계메카트로닉스공학부(기계자동차)	8	11.3	9	852.2	96.0	3.7
	기계메카트로닉스공학부(메카트로닉스)	9	9.9	15	853.0	96.3	3.6
	산업경영공학과	8	5.5	8	843.7	98.0	4.1
	신소재공학과	10	10.0	19	853.4	93.2	3.6
	전기공학과	10	6.9	7	862.9	91.3	3.1
	전자공학과	8	6.9	5	863.5	95.6	3.0
	컴퓨터공학과	10	14.0	24	860.4	94.6	3.2
	소프트웨어학과	14	6.8	19	850.2	91.7	3.8
	정보통신공학과	7	14.0	9	846.4	96.2	4.0
제약공학과	6	9.8	3	865.8	97.2	2.9	
예술종합대학	영상애니메이션학부	6	13.8	3	868.0	93.2	2.8
	디지털미디어학부	6	12.2	15	861.1	93.0	3.2
	패션디자인학과	11	7.4	15	857.2	97.3	3.4
-	신학과	15	1.4	0	828.7	91.4	5.0

## 2. 일반계고교과전형

대학명	모집단위명	모집 인원	지원율	총원 합격	참고자료
					교과등급 평균(10과목)
문과대학	인문문화학부	44	4.3	111	3.6
	글로벌문화학부	40	5.4	106	3.4
	영어영문학과	31	2.7	47	3.7
	중국학과	27	3.5	40	3.4
	문헌정보학과	18	4.2	38	3.3
	유아교육과	12	8.2	21	1.8
	윤리교육과	8	3.4	18	2.7
	심리학과	12	12.3	35	2.5
법정대학	법행정정치학부	43	4.2	104	3.1
	커뮤니케이션학부	34	4.5	51	2.7
	사회복지학과	24	4.7	38	2.8
상경대학	경제금융물류학부	33	3.6	50	3.7
	호텔관광외식경영학부	32	5.6	67	2.9
	경영학과	57	5.3	152	3.4
	국제무역통상학과	32	5.3	98	3.0
	회계학과	33	3.6	75	3.3
이과대학	수학응용통계학부	35	2.7	59	4.0
	화학생명과학부	38	3.6	79	3.5
	에너지과학과	16	4.3	34	3.8
	물리치료학과	12	7.8	33	2.3
	간호학과	16	8.3	31	1.6
공과대학	건설환경도시공학부	56	5.3	156	3.9
	식품응용공학부	35	10.7	131	3.3
	건축디자인학부	28	4.6	48	3.2
	기계메카트로닉스공학부(기계자동차)	17	6.7	60	3.4
	기계메카트로닉스공학부(메카트로닉스)	19	6.4	74	3.5
	산업경영공학과	17	4.1	24	4.4
	신소재공학과	20	10.8	91	3.3
	전기공학과	21	5.2	64	3.5
	전자공학과	17	4.9	43	3.3
	컴퓨터공학과	23	6.5	71	3.3
	소프트웨어학과	28	5.0	35	3.3
	정보통신공학과	16	5.9	58	3.5
제약공학과	16	6.9	50	3.3	
예술종합대학	연극영화학부(영화)	15	3.5	14	2.2
	영상애니메이션학부	14	5.9	20	2.4
	디지털미디어학부	8	3.6	12	3.2
	패션디자인학과	24	3.7	29	3.4

### 3. 학교생활우수자전형

대학명	모집단위명	모집인원	지원율	총원합격	전형점수		참고자료 전체교과 등급평균
					학생부평균 (700)	면접평균 (300)	
문과대학	인문문화학부	9	7.8	9	536.4	193.1	4.8
	글로벌문화학부	8	5.8	6	558.0	281.6	5.0
	영어영문학과	7	3.7	6	492.8	210.6	5.2
	중국학과	7	4.6	7	539.0	249.6	4.8
	문헌정보학과	4	3.8	7	463.8	221.3	5.2
	유아교육과	3	15.3	0	623.0	287.0	3.5
	윤리교육과	2	3.5	1	472.5	210.0	4.9
	심리학과	3	15.3	1	602.0	258.0	4.1
법정대학	법행정정치학부	9	3.8	9	441.0	225.4	5.1
	커뮤니케이션학부	7	9.9	3	549.5	254.5	4.4
	사회복지학과	6	12.0	3	589.4	275.4	4.4
상경대학	경제금융물류학부	8	3.8	6	506.0	258.4	5.0
	호텔관광외식경영학부	7	10.7	5	575.8	267.8	4.4
	경영학과	13	4.9	9	518.0	255.3	4.8
	국제무역통상학과	7	5.4	9	521.5	271.0	5.2
	회계학과	7	2.9	6	432.5	233.5	5.8
이과대학	수학응용통계학부	7	2.1	6	456.4	219.6	5.3
	화학생명과학부	8	3.6	10	474.3	286.5	5.7
	에너지과학과	3	3.0	2	394.3	240.0	6.7
	물리치료학과	3	9.7	1	576.3	294.0	4.1
	간호학과	12	10.2	6	557.2	251.0	3.8
공과대학	건설환경도시공학부	12	5.3	11	450.8	243.0	5.7
	식품응용공학부	7	3.3	6	498.6	242.0	5.4
	건축디자인학부	6	8.0	12	550.2	253.2	5.0
	기계메카트로닉스공학부(기계자동차)	3	6.0	4	459.7	236.0	5.7
	기계메카트로닉스공학부(메카트로닉스)	4	5.0	0	498.8	272.3	5.1
	산업경영공학과	4	2.3	1	393.8	251.3	6.1
	신소재공학과	5	3.2	3	383.3	218.3	6.3
	전기공학과	5	3.4	6	409.5	206.3	5.6
	전자공학과	3	3.7	3	514.5	183.0	5.2
	컴퓨터공학과	4	6.3	3	532.0	215.0	5.2
	소프트웨어학과	7	4.3	4	624.2	248.0	4.9
	정보통신공학과	4	3.5	4	497.0	246.8	5.2
제약공학과	6	4.3	5	561.4	266.4	4.7	
예술종합대학	디지털미디어학부	7	4.6	1	565.8	238.0	4.6

※ 상기 전체교과등급평균은 단순 참고사항이며, 학교생활우수자전형 평가 시 교과등급은 정량적으로 반영되지 않습니다.

#### 4. 특성화고동일계전형

대학명	모집단위명	모집 인원	지원율	총원 합격	참고자료
					교과등급 평균(10과목)
법정대학	커뮤니케이션학부	1	11.0	1	1.5
상경대학	경제금융물류학부	3	6.7	5	2.7
	호텔관광외식경영학부	4	11.5	3	2.2
	경영학과	5	11.0	12	2.2
	국제무역통상학과	3	12.7	5	2.1
	회계학과	3	14.7	3	1.5
이과대학	물리치료학과	1	4.0	1	2.2
	간호학과	1	13.0	0	1.1
공과대학	건설환경도시공학부	3	9.7	5	1.8
	식품응용공학부	1	12.0	3	2.4
	건축디자인학부	2	11.5	2	2.4
	기계메카트로닉스공학부(기계자동차)	1	12.0	1	2.8
	기계메카트로닉스공학부(메카트로닉스)	1	10.0	1	1.8
	산업경영공학과	1	6.0	0	1.8
	신소재공학과	1	8.0	0	2.3
	전기공학과	2	14.5	6	2.5
	전자공학과	1	13.0	1	1.3
	컴퓨터공학과	1	21.0	3	1.6
	소프트웨어학과	1	10.0	7	3.5
	정보통신공학과	1	10.0	3	2.7
	제약공학과	1	6.0	2	2.7
	디자인학부	1	8.0	0	1.3
공예디자인학과	1	5.0	1	1.5	
예술종합대학	패션디자인학과	1	16.0	1	2.0



## 5. 농어촌전형

대학명	모집단위명	모집 인원	지원율	총원 합격	참고자료
					교과등급 평균(10과목)
문과대학	인문문화학부	3	4.3	7	4.2
	글로벌문화학부	3	7.0	5	4.1
	영어영문학과	2	4.0	1	4.5
	중국학과	3	3.3	6	4.7
	문헌정보학과	2	3.5	2	3.1
	법행정정치학부	5	4.4	7	3.6
	커뮤니케이션학부	2	6.5	0	3.4
	사회복지학과	2	5.5	3	3.6
법정대학	경제금융물류학부	4	2.3	4	5.1
	호텔관광외식경영학부	3	5.7	5	3.6
	경영학과	5	4.0	13	4.2
상경대학	국제무역통상학과	4	5.0	3	3.6
	회계학과	4	5.0	6	4.1
	수학응용통계학부	3	4.0	4	4.1
	화학생명과학부	3	6.3	4	3.9
	에너지과학과	1	4.0	0	5.0
이과대학	물리치료학과	1	13.0	3	3.0
	간호학과	1	12.0	1	2.8
	건설환경도시공학부	4	3.8	6	4.5
	식품응용공학부	3	3.0	4	4.4
	건축디자인학부	3	5.3	1	3.6
공과대학	기계메카트로닉스공학부(기계자동차)	1	5.0	2	4.7
	기계메카트로닉스공학부(메카트로닉스)	1	6.0	1	4.5
	산업경영공학과	1	4.0	0	4.1
	신소재공학과	1	7.0	2	4.1
	전기공학과	2	6.5	2	3.7
	전자공학과	2	6.0	9	3.7
	컴퓨터공학과	1	5.0	0	3.6
	소프트웨어학과	1	5.0	4	5.1
	정보통신공학과	1	3.0	0	4.2
	디자인학부	2	6.0	5	3.9
	연극영화학부(연극)	1	9.0	0	4.5
	연극영화학부(영화)	1	3.0	2	3.6
영상애니메이션학부	2	6.0	0	3.5	
예술종합대학	스포츠건강학과	1	16.0	2	3.1
	패션디자인학과	2	7.5	1	4.6

# | 경성대학교 장학 프로그램 안내 |

※ 장학금제도는 【장학금지급에관한규정】 및 【장학금지급에관한시행세칙】에 자세히 안내되어 있으니 참조하시기 바랍니다.

## 1. 교내장학금

### 가. 신입생 장학금

순번	장학금명칭		수혜자격요건		지급액
			성적	세부내용	
1	입학성적우수장학금	계열별 수석 (인문/자연/예체능/약학)(정시)	3.5 이상	국어, 수학, 영어영역 중 2영역 이상이 1등급 이내로서 계열별 최고점자 -4년간 입학금 포함 등록금 전액 지급 및 한 학기 100만원(연 200만원)의 도서구입보조비	입학금+수업료전액
			3.5 이상	상기조건을 충족하지 못하는 계열별 최고점자 -4년간 입학금 포함 등록금 전액 지급	입학금+수업료전액
			3.5 이상	약학계열 최고점자 -4년간 입학금 포함 등록금 전액 지급	입학금+수업료전액
		단대별 수석 (정시)	3.5 이상	국어, 수학, 영어영역 중 2영역 이상이 2등급 이내로서 단과대 최고점자 -2년간 입학금 포함 등록금 전액 지급 및 한 학기 80만원(연 160만원)의 도서구입보조비	입학금+수업료전액
			3.5 이상	국어, 수학, 영어영역 중 1영역 이상이 2등급 이내로서 단과대 최고점자 -2년간 입학금 포함 등록금 전액 지급	입학금+수업료전액
			3.5 이상	약학대학 차점자 -2년간 입학금 포함 등록금 전액 지급	입학금+수업료전액
			-	상기 조건을 충족하지 못하는 단과대 최고점자 -입학시 입학금 포함 등록금 전액 지급	입학금+수업료전액
		학부(과) 입학 우수 (수시 / 정시)	합격인원의 10% 이내	모집단위별 합격인원의 10% 이내 입학시 등록금 전액(입학금 별도)	수업료전액
			합격인원의 30% 이내	모집단위별 합격인원의 30% 이내 입학시 등록금의 1/2(입학금 별도)	수업료의 1/2
	합격인원의 50% 이내		모집단위별 합격인원의 50% 이내 입학시 등록금의 1/3(입학금 별도)	수업료의 1/3	
	선발	가. 장학금은 최초 합격순위를 기준으로 하며 승계는 하지 않습니다. 나. 계열별 수석 및 단과대 수석은 재학 중 매학기 수강신청 전(全)학점을 취득하고 3.5이상의 성적을 취득하여야 합니다.(성적미달 학기는 장학금 및 도서구입보조비를 지급 받을 수 없습니다) 다. 학부(과) 입학 우수 장학금 해당 전형 - 수시 : 일반계고면접전형, 일반계고교과전형, 특성화고교과전형, 학교생활우수자전형, 실기특별전형 - 정시 : 일반전형, 실기특별전형 - 약학 : 지역인재특별전형, 일반전형 ※ 학부(과) 입학 우수 장학금 대상 인원수는 계열별, 단과대별 수석 장학금 대상자를 제외한 인원입니다.			

**나. 신입생 기타 장학금**

순번	장학금 명칭	수혜 자격 요건		지급액
		성적	세 부 내 용	
1	국가유공자자녀	1.6 이상	국가유공자 본인 및 자녀를 대상으로 지급하며, 자격취득자가 소정 서류를 갖추어 신청해야 함	입학금+수업료 전액
2	부산·경남·울산 교직원자녀장학금	2.5 이상	부산·경남·울산 교육기관 교직원 본인 및 직계자녀에게 장학금 지급	소정액
3	교직원직계자녀 장학금	2.5 이상	우리대학교에 재직하고 있는 교직원의 직계자녀에게 장학금 지급	수업료 전액
4	본교 2(3)인 재학	2.5 이상	본교에 2(3)인 이상이 동시 재학 중일 때 지급하는 장학금	수업료의 1/4
5	경성I 유형	2.6 이상	국가장학 1유형을 수혜한 학생 중 기초생활수급자(0분위)로 직전 학기 성적(평점2.6이상)을 취득한 학생에게 지급하는 장학금	입학금+수업료 전액
6	하나장학금	1.6 이상	학생 본인이 장애인일 때 지급하는 장학금(복지카드사본 제출)	소정액
7	새터민 장학금	1.6 이상	북한이탈주민(본인 및 자녀)에게 지급하는 장학금(해당시청 및 구청에서 새터민증명서 발급)	입학금+수업료 전액

**다. 재학생 장학금(재학시는 각 장학종목에 따른 일정한 성적을 취득하여야 합니다.)**

순번	장학금 명칭	수혜 자격 요건		지급액
		성적	세 부 내 용	
1	입학성적우수	3.5 이상	입학시 성적이 우수한 재학생에게 지급하는 장학금	수업료 전액
2	성적우수마일리지	3.0 이상	학부(과)별 성적이 우수한 학생을 선발(재학인원의 약 15%)하여 지급하는 장학금	소정액
3	국가고시 합격자	2.0 이상	재학시 사법고시, 행정고시, 외무고시, 기술고시, 공인회계사 또는 이에 준하는 시험(변리사, 세무사, 관세사)에 합격한 자에게 지급하는 장학금	소정액
4	국가유공자자녀	1.6 이상	국가 보훈청이 인정하는 국가유공자 본인 및 자녀에게 지급하는 장학금	수업료 전액
5	새터민장학금	1.6 이상	북한이탈주민(본인 및 자녀)에게 지급하는 장학금	수업료 전액
6	부산·경남·울산 교직원자녀장학금	2.5 이상	부산·경남·울산 교육기관 교직원 본인 및 직계자녀에게 장학금 지급	소정액
7	교직원직계자녀 장학금	2.5 이상	우리대학교에 재직하고 있는 교직원의 직계자녀에게 장학금을 지급	수업료 전액
8	봉사	1.5 이상	총학생회 및 기타 학생자치기구에서 봉사활동을 하고 있는 학생에게 지급하는 장학금	소정액
9	본교 2(3)인 재학	2.5 이상	본교에 2(3)인 이상이 동시 재학 중일 때 지급하는 장학금	수업료의 1/4
10	경성I 유형	2.6 이상	국가장학 1유형을 수혜한 학생 중 기초생활수급자(0분위)로 직전 학기 성적(평점2.6이상)을 취득한 학생에게 지급하는 장학금	수업료 전액
11	경성미래드림 장학금	1.6 이상	기초생활수급자(0분위)중 직전학기 성적(1.6~ 2.59)을 취득한 학생에게 장학금 지급	수업료의 1/3

순번	장학금 명칭	수혜 자격 요건		지급액
		성적	세 부 내 용	
12	학군단우수	2.5 이상	학군단장이 추천하는 우수학생에게 지급하는 장학금	소정액
13	MCC(Multimedia Communication Center)	2.0 이상	교내 언론사에서 활동하고 있는 학생에게 지급하는 장학금	수업료의 2/3
14	하나장학금	1.6 이상	학생 본인이 장애인일 때 지급하는 장학금	소정액
15	새터민 장학금	1.6 이상	북한이탈주민 본인 및 자녀를 대상으로 지급하는 장학금	수업료전액
16	하나도우미	2.0 이상	장애학생의 학습활동에 실질적인 지원을 하는 학생을 대상으로 지급하는 장학금	소정액
17	성적향상성취장학금	-	학업 성취율을 높은 학생에게 지급하는 장학금으로 자격요건은 해당부서에서 별도 정함	소정액
18	취업역량장학금	-	학생들의 취업 역량 강화를 위해 생활비로 지원하는 장학금으로 자격요건은 해당부서에서 별도 정함	소정액
19	글로벌역량지원장학금	-	학생들의 교육역량 강화 및 글로벌 역량 강화를 위해 생활비로 지원하는 장학금으로 자격요건은 해당부서에서 별도 정함	소정액
20	창업장학금	-	학생들의 창업 역량 강화 및 창업 활동 지원 등을 위해 생활비로 지원하는 장학금으로 자격요건은 해당부서에서 별도 정함	소정액
21	포상·시상장학금	-	우리 대학교 주최 경시대회에서 수상한 사람에게 생활비로 지원하는 장학금 ※ 다만, 장학부서와 협의 후 확정된 대회만 인정함 학교 발전에 공로가 있는 사람 및 총장이 장학금 지급 대상이 된다고 인정하는 사람에게 생활비로 지원하는 장학금	소정액
22	현장실습장학금	-	현장 실습의 원활한 수행 및 장려를 생활비로 지원하는 장학금	소정액
23	기금장학금	-	기금재원으로 진행하며, 학생에게 생활비로 지원하는 장학금	소정액

## 2. 교외장학금

순번	장학금 명칭	수혜자격요건	지 급 액 (선발방법)
1	농어촌희망재단	부모가 농업 종사자인 학생이며 품행이 단정하고 학업성적이 우수하며 학비조달이 어려운 학생	일정액(추천)
2	정수장학회	품행이 단정하고 학업성적이 우수하며 학비조달이 어려운 학생	전액(추천)
3	부산광역시	시비장학생으로 학업성적이 우수하며 학비조달이 어려운 학생	일정액(추천)
4	KT-IT Master 장학회	컴퓨터관련학과 재학생으로 학업성적이 우수하며 학비조달이 어려운 학생	일정액(추천)
5	국민은행 장학금	학업성적이 우수하며 학비조달이 어려운 학생	일정액(추천)
6	교수/직원신우회	기독교 세례교인으로 학업성적이 우수하며 학비조달이 어려운 학생	일정액(추천)
7	아산사회복지재단	학업성적이 우수하며 학비조달이 어려운 학생	전액(추천 및 지정)
8	BNK금융그룹희망나눔재단	학업성적이 우수하고 가계가 곤란하며 학과 추천을 받은 학생	일정액(추천)
9	시원장학재단	사회복지학을 전공하며 품행이 단정하고 학비조달이 어려운 학생	일정액(추천)
10	한국지도자 육성장학회	학업성적이 우수하며 학비조달이 어려운 학생	전액(추천)
11	농협중앙회	학업성적이 우수하며 학비조달이 어려운 학생	일정액(추천)
12	정암장학회	건축공학과를 전공하며 학업성적이 우수하고 학과 추천을 받은 학생	일정액(추천)
13	일산장학회	학업성적이 우수하며 학비조달이 어려운 학생	일정액(추천)
14	KOBACO 장학회	학업성적이 우수하며 방송/광고 관련학과	일정액(추천)
15	한국전력공사 장학금	전기관련 학과 전공하며 학업성적이 우수한 학생	일정액(추천)
16	영풍문화재단	학업성적이 우수하며 학비조달이 어려운 학생	일정액(추천)
17	포항시 장학회	학업성적이 우수하며 포항시 주조사	일정액(추천)
18	순산기념사업회 장학회	학업성적이 우수하며 순산기념회에서 추천 받은 학생	일정액(추천)
19	아름다운재단 장학회	아동복지시설 및 가정위탁 보호종료 또는 연장된 학생	일정액(추천)
20	국가유공자장학생	국가유공자 본인, 자녀, 손자녀, 5.18민주유공자 자녀(서류제출자)	일정액(추천)
21	삼성꿈장학재단	학업성적이 우수하며 학비조달이 어려운 학생(이공계)	일정액(추천)
22	발전기금조성위원회 장학회	학업성적이 우수하며 학비조달이 어려운 학생	일정액(추천)
23	전기공사공제조합장학회	전기관련 학과 재학 중이며 학업성적이 우수한 학생	일정액(추천)
24	소방서 장학금	학업성적이 우수하며 부모가 소방서에 근무하는 학생	일정액(추천)
25	협성문화재단 장학금	학업성적이 우수하며 학비조달이 어려운 학생	전액(추천)
26	사회복지법인 중부장학회	사회복지사 자녀, 사회복지학과 학생 중 재단에서 선정	일정액(추천)
27	미래에셋 교환 장학금	학업성적이 우수한 장학생	전액(추천)
28	KSD나눔재단	학업성적이 우수하며 학비조달이 어려운 학생	일정액(추천)
29	(재)한국섬유산업연합회	학업성적이 우수하며 패션전공 학생	일정액(추천)
30	(재)본술김중환장학재단	학업성적이 우수하며 학비조달이 어려운 학생	전액(추천)
31	(재)지현장학재단	학업성적이 우수하며 시각디자인 전공한 학생	일정액(추천)
32	KRX드림장학금	학업성적이 우수하며 학비조달이 어려운 학생	일정액(추천)
33	고후순장학금	학업성적이 우수하며 유아교육학 전공한 학생	일정액(추천)
34	KT&G 상상장학금	KT&G 인재상(도전정신, 성과지향, 상호협력)	일정액(추천)
35	한국방정환장학재단	학업성적이 우수하며 학비조달이 어려운 학생	일정액(추천)
36	성산교회장학금	학업성적이 우수하며 학비조달이 어려운 학생	일정액(추천)
37	(재)부산북구장학회	학업성적이 우수하며 부산시 북구에 거주하는 학생	일정액(추천)
38	해군 군장학금	학업성적이 우수하며 재학 중인 해군 군장학생	전액
39	운파문화장학회	예술계열 학과 재학 중이며 학업성적이 우수한 학생	일정액(추천)
40	(주)하이트진로 장학금	학업성적이 우수하며 요식업종사자의 자녀인 학생	일정액(추천)
41	(주)서천장학금	학업성적이 우수하며 해당 회사의 장학생으로 추천받은 학생	전액
42	희망플러스 장학금	기부자가 있는 학과 중 학과의 추천을 받은 학생	일정액(추천)
43	새마을지도자 자녀장학금	새마을지도자 자녀 중 학업우등 및 유공 자녀인 학생	일정액
44	한국금융연수원 장학금	학업성적이 우수하며 학비조달이 어려운 학생	일정액(추천)
45	(재)금샘문화재단	학업성적이 우수하며 학비조달이 어려운 학생	일정액
46	석성장학회	학업성적이 우수하며 학비조달이 어려운 학생	일정액
47	(재)지원장학재단	학업성적이 우수하며 반여, 반송, 재송동에 거주하는 저소득가정 자녀학생	일정액
48	S&T장학재단	학업성적이 우수하며 전문분야에서 탁월한 능력이 있다고 판단되는 학생	전액
49	경성대학교교회 장학금	학업성적이 우수하며 학비조달이 어려운 학생	일정액

※ 교외장학금은 신설 또는 변경 될 수도 있습니다.

기타 상세한 사항은 장학지원팀으로 문의바랍니다. ☎ (051)663-4057~4058

# | 경성대학교 글로벌 프로그램 안내 |

## 경성대 캠퍼스에서 경험하는 글로벌 세상!

경성대학교 학생이라면 누구나 캠퍼스 안팎에서 다양한 국제화 프로그램을 맘껏 이용할 수 있습니다.

### • 파견교환학생

- 파견국가 : 영어권(미국, 영국, 스페인, 프랑스, 체코, 터키, 캐나다, 카자흐스탄, 말레이시아, 인도네시아, 필리핀, 인도, 싱가포르, 태국 등), 중국어권(중국, 대만, 홍콩), 일어권(일본) 등 다양한 국가로의 파견
- 혜택 : 파견기간 중 해외 자매대학의 학비를 면제받고 전공 및 교양 학점 취득 가능

### • 해외어학연수

- 파견국가 : 미국, 싱가포르, 캐나다, 필리핀, 말레이시아, 중국, 일본 등
- 혜택 : 어학연수비 일부를 장학금으로 지원 받으며 본교와 협정을 맺은 해외 자매교류대학에서 어학연수를 실시한 뒤 학점을 취득함(영미권 : 1,500,000원 / 동남아권 : 1,000,000원)

### • 국제하계캠프

- 프로그램 : 하계방학동안 전 세계 자매대학 외국인 학생들을 초청하여 한국인 재학생이 부산을 소개하고 함께 문화 체험하는 글로벌 프로그램
- 혜택 : 행사 참가 비용 전액 무료, 전 일정 영어로 진행을 하여 자연스럽게 생활영어 습득 기회 제공

### • 버디 프로그램

- 프로그램 : 본교 내국인 학생이 본교 외국인(교환, 한국어트랙, 영어트랙)학생의 학교/한국 생활 적응을 돕는 봉사 활동 및 서로의 문화와 언어를 배우는 교류 활동으로 이루어진 프로그램
- 혜택 : 수료자에게 봉사 30시간 인정서 발급 및 매칭된 외국인 수료학생 1인당 소정의 장학금 지급

## 글로벌 라운지

### 글로벌 인재로 거듭나기 위한 실전 회화 연습은 글로벌 라운지에서!

경성대학교 학생이라면 누구나 28호관 제1누리생활관 1층에 위치한 글로벌 라운지에서 다양한 국가에서 유학 온 외국인 유학생들과 교류하며 외국어 능력을 향상시킬 수 있습니다. 모든 프로그램은 학기초 공지를 통해 선착순으로 모집하고 있습니다.

원어민 강사와 자유롭게 프리토킹을 연습할 수 있는 Talk-Talk English Program, 외국인 친구들로부터 영어, 중국어, 일본어, 스페인어, 터키어, 인도네시아어 등 다양한 외국어를 배울 수 있는 Language Tutorial Program, 글로벌 라운지에서 상주하는 외국인 유학생과 자유롭게 이야기하는 English Free Talking Program 뿐만 아니라 버디 프로그램 활동장소, 스터디 룸 지원 등 이외에도 여러 가지 이벤트가 다양하게 진행되고 있습니다.

### • Talk-Talk English

- 프로그램 : 글로벌라운지에서 본교 소속 원어민 강사와 함께 자유롭게 토론하며 영어 회화를 연습하고 발음을 교정
- 혜택 : 무료로 프로그램 참여 가능하며, 본인의 시간표에 맞추어 수강가능한 시간에 신청 가능

### • Language Tutorial

- 프로그램 : 글로벌라운지에서 한국인 재학생과 외국인유학생들이 서로의 튜터&튜티가 되어 한국어, 영어, 러시아어, 광둥어, 인도네시아어, 터키어, 일본어, 중국어등을 배우며 자유롭게 언어교류하는 프로그램.
- 혜택 : 무료로 프로그램 참여 가능, 본교에 재학중인 다양한 국가의 외국인 친구와 교류할 수 있는 기회.

### • English Free Talking

- 프로그램 : 글로벌라운지에서 상주하는 외국인 근로학생과 1:1로 영어 회화를 연습할 수 있는 프로그램.
- 혜택 : 무료로 프로그램 참여 가능, 영어를 막 시작하는 학생, 자신감이 부족한 학생 우선 선발

## 해외인턴취업 부산 최고!

### • K-Move스쿨 해외취업연수사업 / 해외인턴취업사업

- 프로그램 : 해외취업을 희망하는 청년을 대상으로 장기적으로 글로벌 인재로 성장할 수 있도록 원하는 직무에 따른 맞춤형 교육자원을 통해 개인의 직무역량 강화에 중점을 두고 양질의 해외 일자리로 연계해 주는데 목적을 두고 청년들의 해외 우량기업 취업을 지원하는 해외 산업체 수요 맞춤형 프로그램입니다.
- 혜택 : 교육비, 항공료, 현지 체재비 등을 지원 받고, 4학년 2학기 해외취업연수 18학점 취득이 가능합니다.
- 성과 : 해외 약450여개의 업체와 산학협정을 체결하여 2005~2017년까지 670여명 해외취업 연수생을 파견하였습니다. 해외 인턴 전체 취업률이 부산 소재 대학 중 가장 우수한 성적을 거둬 부산시 해외인턴취업지원사업 최종사업평가

결과에서 7년 연속 우수 실적 획득하였으며, K-Move스쿨 해외취업연수사업 첫 사업 평가에서 연수과정과 운영기관 평가 모두 A등급을 획득해 우수과정 및 우수기관으로 선정되었습니다.

또한 2013년 부산시 해외인턴취업사업 부산시장 표창 및 2017년 해외진출 유공 대통령 표창도 수상하였습니다.

- 해외 취업 국가 : 총26개국 (베트남, 인도네시아, 태국, 중국, 루마니아, 폴란드, 슬로바키아, 일본, 호주, 미국, 멕시코, 인도, 말레이시아, 캄보디아, 사우디아라비아, 싱가포르, 터키, 알제리, 독일, 도미니카공화국, 필리핀, 프랑스, 오스트리아, 체코, 과테말라, 캐나다)
- 해외취업 : 2005년부터 2017년까지 26개 국가에 670여명의 학생들을 해외로 파견하여 약550명이 정규직으로 취업하여 82% 이상의 취업률 성과를 거두고 있습니다.

기타 상세한 사항은 국제교류팀 및 글로벌비즈니스본부(K-MOVE)로 문의바랍니다.

국제교류팀 : ☎ (051)663-4067 / 글로벌비즈니스본부 : ☎ (051)663-4169